



CAMERA DI  
COMMERCIO  
MILANO  
MONZABRIENZA  
LODI

C.C.I.A.A. MILANO

Via Meravigli, 9/b  
20123 MILANO

RESPONSABILE DEL PROCEDIMENTO: Dott. Luca Sassi



## SOSTITUZIONE SISTEMA DI CONTINUITÀ ASSOLUTA PALAZZO MEZZANOTTE - BORSA MILANO

### PROGETTO ESECUTIVO

OGGETTO ELABORATO: IMPIANTI ELETTRICI E SPECIALI  
SCHEMA UNIFILARE  
QUADRO ELETTRICO ATTESTAMENTO INVERTER [QAI] ESISTENTE  
RIFERIMENTO: 40112

COMMESSA: 2301J11

SCALA: -:-

REV.	DATA	OGGETTO	REDATTO	VERIFICATO	APPROVATO
00	15.05.2023	EMISSIONE	NH	DS	AS

PROGETTISTA



**UNITEDCONSULTING**  
engineering

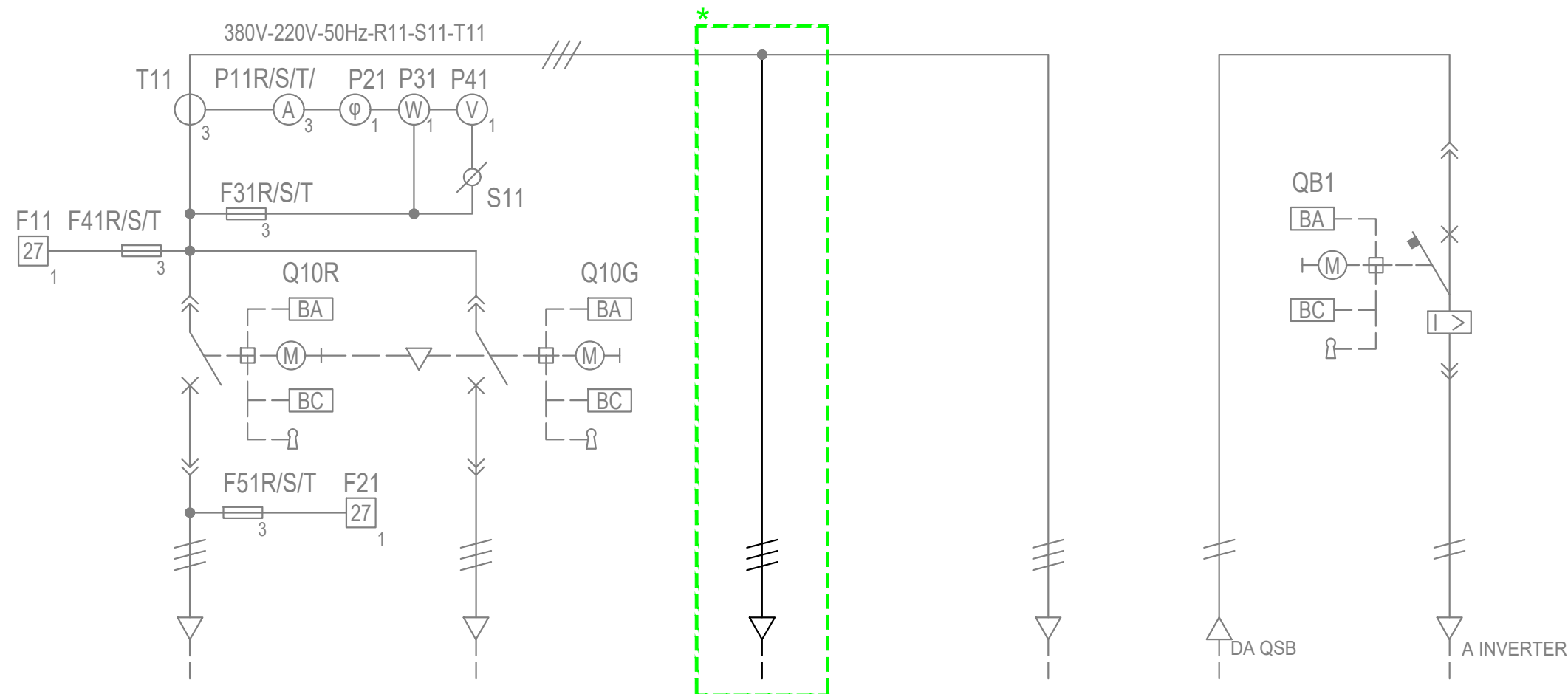
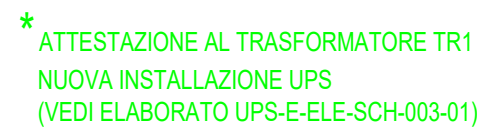
UNITED CONSULTING SRL  
via G. Thaon di Revel 21 - 20159 Milano  
tel. +39 02 45397370 - fax. +39 02 45397375  
info@unitedconsulting.it

TIMBRO E FIRMA



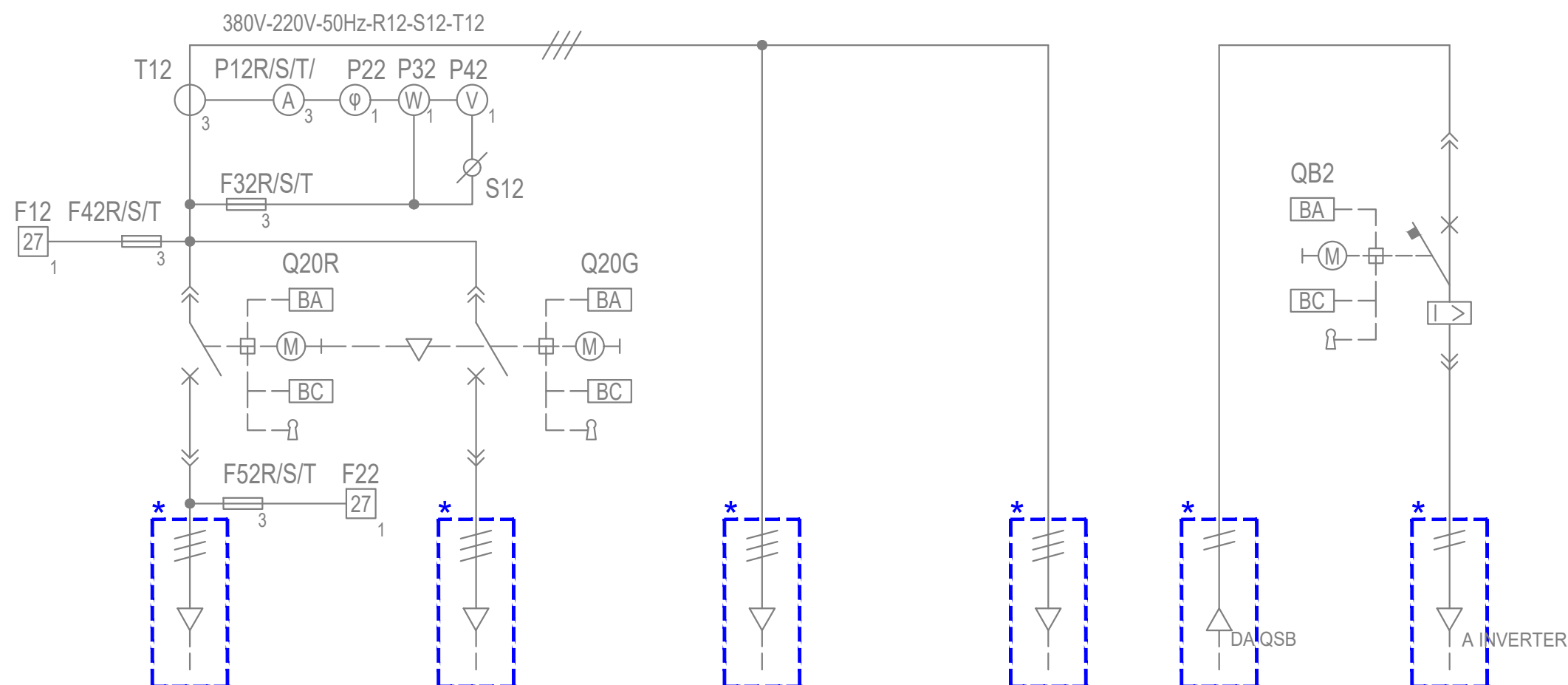
CODICE ELABORATO

UPS-E-ELE-SCH-004-00



MODULO QUADRO				1A		1C		1C		1C		1D			
N° MODULI				12		12		-		-		12			
SIGLA UTENZA				UPS1/R		UPS1/G		AL TR1/UPS		BPS/UPS1		B/UPS1			
SERVIZIO (dicitura targhetta)				ALIMENTAZIONE DA RETE - UPS1		ALIMENTAZIONE DA GRUPPI - UPS1		ATTESTAZIONE AL TRASFORMATORE TR1 (EX ALIMENTAZIONE RADDRIZZATORE UPS1)		BY-PASS STATICO UPS1		BATTERIE C.C. UPS1			
POTENZA INSTALLATA		KW	KVA	217.1	271.4	217.1	271.4	217.1	271.4	200	250	213			
POTENZA ASSORBITA		coeff.util.		1.37		1.37		1.37		1		1			
		KW	KVA	298.4	373	298.4	373	298.4	373	200	250	213			
CORRENTE ASSORBITA A				565		565		565		380		185/670			
TIPO INTERRUTTORE				M12NI-3P		M12NI-3P						C630N-4P			
RELE' INTERRUTTORE		tipo		/		/						P2			
		regolazione		/		/						1200/2500			
		taratura		/		/						1200A			
TRASF. DI CORRENTE		tipo/classe		A051/10VA cl. 0.5											
		rapporto		600/5											
AMPEROMETRO		tipo													
		scala		0-600A											
NUMERAZIONE MORSETTI				R011-S011-T011		R021-S021-T021		R11-S11-T11		R11-S11-T11		LP11-LN11		LP21-LN21	
CAVO	SEZIONE			C82	3(2//1x240)	C67	3(2//1x240)	C90	3(2//1x240)	C92	3(2//1x185)	C110 2(2//1x185)	C152 2(2//1x185)		

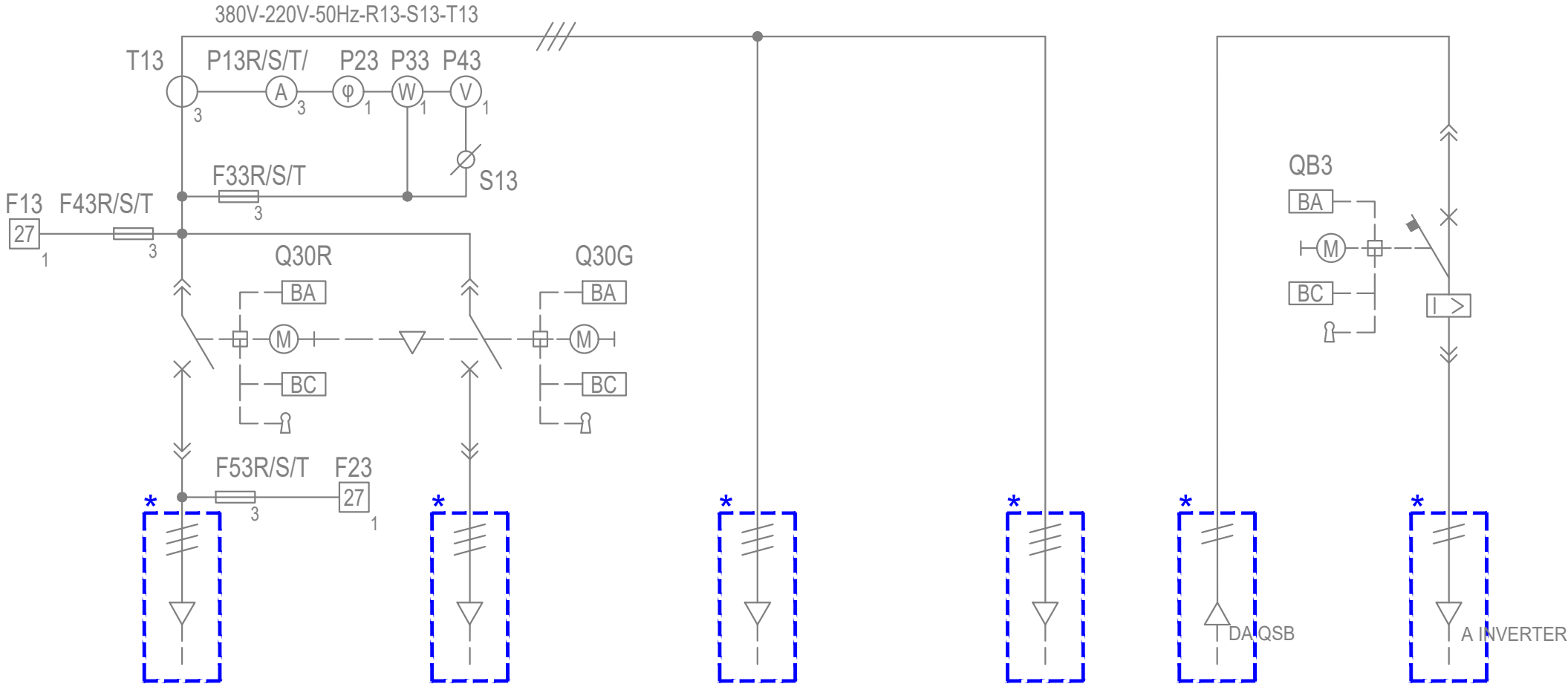
COMMITTENTE	INSEDIAMENTO	DESCRIZIONE	FASE	TIPO	N°TAV	DISEGNATO	NH	UNITEDCONSULTING engineering			
C.C.I.A.A. MILANO Via Meravigli, 9/b 20123 Milano	Palazzo Mezzanotte Piazza degli Affari, 6 20123 Milano (MI)	Schema unifilare Quadro Elettrico Attestamento Inverter [Q.AI] esistente RIFERIMENTO: 40112				CONTROLLATO	DS	PAGINA	SEGUE	DATA	REV.
			NOME FILE			APPROVATO	AS	1 di 4	2	15.05.2023	00
			UPS-E-ELE-SCH-004-00								



N.B. = Le sbarre in uscita per collegamento cavi hanno la sigla indicata nella tabella (numerazione morsetti)

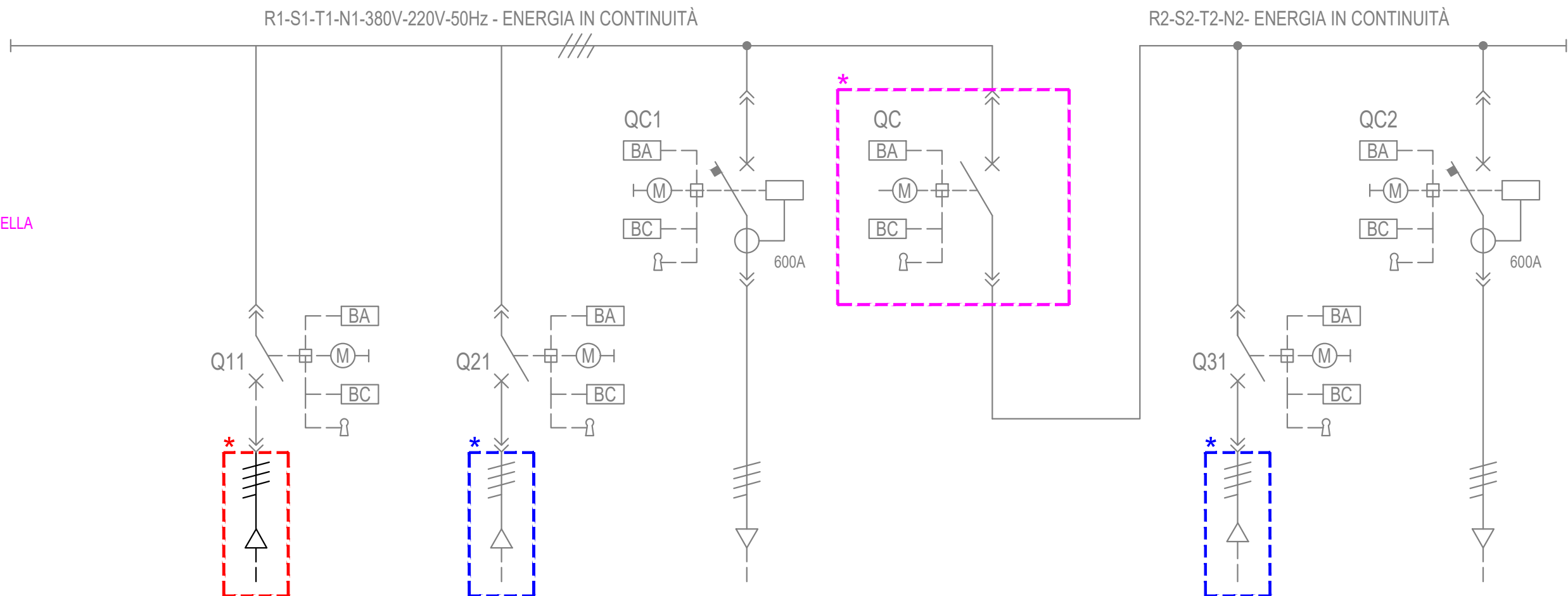
MODULO QUADRO				2A		2C		2C		2C		2D			
N° MODULI				12		12		-		-		12			
SIGLA UTENZA				UPS2/R		UPS2/G		RAD/UPS2		BPS/UPS2		B/UPS2			
SERVIZIO (dicitura targhetta)				ALIMENTAZIONE DA RETE - UPS2		ALIMENTAZIONE DA GRUPPI - UPS2		ALIMENTAZIONE RADDRIZZATORE - UPS2		BY-PASS STATICO UPS2		BATTERIE C.C. UPS2			
POTENZA INSTALLATA		KW	KVA	217.1	271.4	217.1	271.4	217.1	271.4	200	250	213			
POTENZA ASSORBITA		coeff.util.		1.37		1.37		1.37		1		1			
		KW	KVA	298.4	373	298.4	373	298.4	373	200	250	213			
CORRENTE ASSORBITA A				565		565		565		380		185/670			
TIPO INTERRUTTORE				M12NI-3P		M12NI-3P						C630N-4P			
RELE' INTERRUTTORE		tipo		/		/						P2			
		regolazione		/		/						1200/2500			
		taratura		/		/						1200A			
TRASF. DI CORRENTE		tipo/classe		10VA cl. 0.5											
		rapporto		600/5											
AMPEROMETRO		tipo													
		scala		0-600A											
NUMERAZIONE MORSETTI				R012-S012-T012		R022-S022-T022		R12-S12-T12		R12-S12-T12		LP12-LN12		LP22-LN22	
CAVO		SEZIONE		C83	3(2//1x240)	C68	3(2//1x240)	C94	3(2//1x240)	C96	3(2//1x185)	C112 2(2//1x185)	C153 2(2//1x185)		
COMMITTENTE			INSEDIAMENTO			DESCRIZIONE			FASE	TIPO	N°TAV	DISEGNATO	NH	<div>UNITEDCONSULTING engineering</div> <div>PAGINA    SEGUE    DATA    REV. 2   di   4            3            15.05.2023    00</div>	
C.C.I.A.A. MILANO Via Meravigli, 9/b 20123 Milano			Palazzo Mezzanotte Piazza degli Affari, 6 20123 Milano (MI)			Schema unifilare Quadro Elettrico Attestamento Inverter [Q.AI] esistente RIFERIMENTO: 40112						CONTROLLATO	DS		
												APPROVATO	AS		
									NOME FILE UPS-E-ELE-SCH-004-00						

\* SCOLLEGAMENTO E CONSEGUENTE  
PREDISPOSIZIONE PER FUTURA RISERVA



N.B. = Le sbarre in uscita per collegamento cavi hanno la sigla indicata nella tabella (numerazione morsetti)

MODULO QUADRO			3A		3C		3C		3C		2D			
N° MODULI			12		12		-		-		12			
SIGLA UTENZA			UPS3/R		UPS3/G		RAD/UPS3		BPS/UPS3		B/UPS3			
SERVIZIO (dicitura targhetta)			ALIMENTAZIONE DA RETE - UPS3		ALIMENTAZIONE DA GRUPPI - UPS3		ALIMENTAZIONE RADDRIZZATORE UPS3		BY-PASS STATICO UPS3		BATTERIE C.C. UPS3			
POTENZA INSTALLATA	KW	KVA	217.1	271.4	217.1	271.4	217.1	271.4	200	250	213			
	coeff.util.		1.37		1.37		1.37		1		1			
POTENZA ASSORBITA	KW	KVA	298.4	373	298.4	373	298.4	373	200	250	213			
CORRENTE ASSORBITA			A		565		565		380		185/670			
TIPO INTERRUTTORE			M12NI-3P		M12NI-3P						C630N-4P			
RELE' INTERRUTTORE	tipo		/		/						P2			
	regolazione		/		/						1200/2500			
	taratura		/		/						1200A			
TRASF. DI CORRENTE	tipo/classe		10VA cl. 0.5											
	rapporto		600/5											
AMPEROMETRO	tipo													
	scala		0-600A											
NUMERAZIONE MORSETTI			R013-S013-T013		R023-S023-T023		R13-S13-T13		R13-S13-T13		LP13-LN13	LP23-LN23		
CAVO	SEZIONE		C84	3(2//1x240)	C69	3(2//1x240)	C98	3(2//1x240)	C100	3(2//1x185)	C114 2(2//1x185)	C154 2(2//1x185)		



MODULO QUADRO				5A		5C		5E		6A		6C		6E					
N° MODULI				12		12		12		12		12		12					
SIGLA UTENZA				DA TR2/UPS		INV/UPS2		QC1		QC		INV/UPS3		QC2					
SERVIZIO (dicitura targhetta)				ATTESTAZIONE DA TRASFORMATORE TR2 (EX ARRIVO DA INVERTER UPS1)		ARRIVO DA INVERTER UPS2		ALIMENTAZ. QUADRO CONTINUITÀ 1°-QC1			CONGIUNTORE		ARRIVO DA INVERTER UPS3		ALIMENTAZ. QUADRO CONTINUITÀ 2°-QC2				
POTENZA INSTALLATA		KW	KVA	200	250	200	250	300	375			200	250	300	375				
POTENZA ASSORBITA		coeff.util.		1		1		1					1		1				
		KW	KVA	200	250	200	250	300	375			200	250	300	375				
CORRENTE ASSORBITA			A	380		380		570					380		570				
TIPO INTERRUTTORE				M12NI-4P		M12NI-4P		M12H1-4P			M12NI-4P		M12NI-4P		M12H1-4P				
RELE' INTERRUTTORE		tipo		/		/		ST608U-T-M			/		/		ST608U-T-M				
		regolazione		/		/		240/600A	0.24/9KA	120/600A	/		/		240/600A	0.24/9KA	120/600A		
		taratura		/		/		600A-30S	800A-0.1S	300A-0.2S	/		/		600A-30S	800A-0.1S	300A-0.2S		
TRASF. DI CORRENTE		tipo/classe																	
		rapporto																	
AMPEROMETRO		tipo																	
		scala																	
NUMERAZIONE MORSETTI				RI1-SI1-TI1-NI1		RI2-SI2-TI2-NI2		RC1-SC1-TC1-NC1					RI3-SI3-TI3-NI3		RC2-SC2-TC2-NC2				
CAVO	SEZIONE			C91	3(2//1x185)+ 1x185N	C95	3(2//1x185)+ 1x185N	C106	3(3//1x185)+ 2//1x185N					C99	3(2//1x185)+ 1x185N		C108	3(3//1x185)+ 2//1x185N	

COMMITTENTE	INSEDIAMENTO	DESCRIZIONE	FASE	TIPO	N°TAV	DISEGNATO	NH	UNITEDCONSULTING engineering			
C.C.I.A.A. MILANO Via Meravigli, 9/b 20123 Milano	Palazzo Mezzanotte Piazza degli Affari, 6 20123 Milano (MI)	Schema unifilare Quadro Elettrico Attestamento Inverter [Q.AI] esistente RIFERIMENTO: 40112				CONTROLLATO	DS	PAGINA	SEGUE	DATA	REV.
			NOME FILE			APPROVATO	AS	4 di 4	-	15.05.2023	00
			UPS-E-ELE-SCH-004-00								