

01 SERVIZI DI COMUNICAZIONE, INFORMAZIONE E PARTECIPAZIONE DEL CITTADINO

- COMUNICAZIONE MULTICANALE
- INFORMAZIONI, ASSISTENZA E PARTECIPAZIONE DEL CITTADINO
- PROTOCOLLO - GESTIONE DOCUMENTALE E ARCHIVI



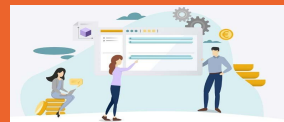
02 SERVIZI ALLO SPORTELLO

- ANAGRAFICO – CERTIFICATIVI
- DOCUMENTI PER L'ESTEROSPID E FIRMA DIGITALE
- CARTE TACHIGRAFICHE
- PROPRIETÀ INTELLETTUALE
- PROTESTI E RUOLI



03 SERVIZI ANAGRAFICI

- REGISTRO DELLE IMPRESE E REA
- SERVIZI PER LA GESTIONE DEGLI ADEMPIMENTI REGISTRO IMPRESE E REA
- SARI - SERVIZIO INFORMATIVO E DI ASSISTENZA SPECIALISTICA SUL REGISTRO IMPRESE E REA ON LINE
- ATTIVITÀ SOGGETTE A VERIFICA
- IMPRESE ARTIGIANE (SEZIONE SPECIALE)
- SANZIONI REGISTRO IMPRESE
- SPORTELLO UNICO ATTIVITÀ PRODUTTIVE (SUAP ANAGRAFICO)
- DEPOSITO BILANCI ED ELENCO SOCI
- DIRITTO ANNUALE



04 SERVIZI PER LE IMPRESE E IL TERRITORIO

- ASSISTENZA SPECIALISTICA
- BANDI E CONTRIBUTI
- FINTECH E FINANZA COMPLEMENTARE
- PUNTO IMPRESA DIGITALE – PID
- MARKETING TERRITORIALE, CULTURA E TURISMO
- GIOVANI E STARTUP
- INFORMAZIONE ECONOMICA



05 SERVIZI PER L'AMBIENTE

- ADEMPIMENTI AMBIENTALI
- ALBO GESTORI AMBIENTALI
- SVILUPPO SOSTENIBILE



06 SERVIZI PER LA REGOLAZIONE DEL MERCATO E LA TUTELA DEL CONSUMATORE

- CONCORSI A PREMIO
- CONFORMITÀ E SICUREZZA DEI PRODOTTI
- RIEMERGO – GLI SPORTELLI LEGALITÀ DELLE CAMERE DI COMMERCIO
- LOMBARDE
- VERIFICHE METRICHE
- PROTESTI
- RUOLI E ESAMI ABILITANTI
- PREZZI
- REGOLAZIONE DEL MERCATO
- SANZIONI AMMINISTRATIVE



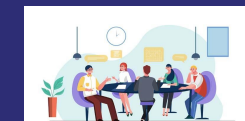
07 RECLUTAMENTI E ACQUISTI

- SELEZIONI PUBBLICHE E TIROCINI
- CICLO DEGLI ACQUISTI



08 AZIENDE SPECIALI E SOCIETÀ CONTROLLATE

- FORMAPER
- CAMERA ARBITRALE
- INNOVHUB





COMUNICAZIONE MULTICANALE



INFORMAZIONI, ASSISTENZA E
PARTECIPAZIONE DEL CITTADINO



PROTOCOLLO - GESTIONE
DOCUMENTALE E ARCHIVI



SERVIZI DI COMUNICAZIONE,
INFORMAZIONE E PARTECIPAZIONE
DEL CITTADINO

01

COMUNICAZIONE MULTICANALE

La Camera rende note le proprie iniziative, attività, servizi e le relative modalità di accesso attraverso i seguenti canali.

- **Sito internet**, www.milomb.camcom.it, responsive e accessibile da qualsiasi device. Il sito risponde ai requisiti previsti per la trasparenza (ai sensi del D.Lgs. n. 33/2013) e per l'accessibilità (Legge n.4/2004 e successivi regolamenti attuativi). Le pubblicazioni rispettano le disposizioni in materia di protezione dei dati personali (Regolamento UE 2016/679). Le informazioni riportate nelle pagine pubblicate sul sito camerale sono sottoposte ad una revisione complessiva, almeno trimestrale; il presidio delle informazioni è a cura dell'U.O. Comunicazione integrata e marketing dei servizi e dell'Ufficio Relazioni con il Pubblico – URP
- **Servizi online**, <https://servizionline.milomb.camcom.it> Piattaforma che consente di interagire con le strutture camerale per inviare istanze, attivare procedimenti, ottenere appuntamenti e informazioni senza recarsi presso gli uffici
- **Youcamera**, magazine online che contiene articoli e interviste e dedicato al mondo delle piccole e medie imprese. (www.youcamera.it)
- **CameraNews**, la newsletter offre aggiornamenti e informazioni su servizi e iniziative della Camera di commercio e delle Aziende Speciali/Società partecipate. Per riceverla periodicamente è necessario iscriversi dal sito e dare il proprio consenso
- **SOCIAL**
 - „ [Facebook @cameracommerciomilomb](https://www.facebook.com/cameracommerciomilomb)
 - „ [X @camcom_milomb](https://twitter.com/camcom_milomb)
 - „ [LinkedIn camera-di-commercio-milano-monzabrianza-lodi](https://www.linkedin.com/company/camera-di-commercio-milano-monzabrianza-lodi)
 - „ [YouTube @CameraCommercioMi](https://www.youtube.com/channel/UC...)
 - „ [Instagram @cameradicommercio_mi_mb_lo](https://www.instagram.com/cameradicommercio_mi_mb_lo)
 - „ [Issuu @cameracommerciomilano](https://www.issuu.com/cameracommerciomilano)

- **UFFICIO STAMPA**: gestisce i rapporti istituzionali con i media tramite la diffusione di comunicati e la realizzazione di conferenze stampa e di interviste. Per accedere ai comunicati stampa pubblicati consulta la pagina www.milomb.camcom.it/comunicati-stampa

Comunicazione

			
RESPONSABILE	SEDE	TELEFONO	EMAIL
Marco Vietti	Via Meravigli, 9/b - 20123 Milano	(+39) 02 8515. 4526 per appuntamenti telefonici o in presenza (+39) 02 8515 5298	comunicazione.externa@mi.camcom.it comunicazioni.cnews@mi.camcom.it ufficio.stampa@mi.camcom.it

Servizi Digitali per le Imprese

RESPONSABILE	SEDE	TELEFONO	EMAIL
Serena Deplano	Via Meravigli, 9/b - 20123 Milano	(+39) 02 8515 4539	sviluppo.servizidigitali@mi.camcom.it

 INDICATORE DI QUALITÀ	 DIMENSIONE	 NORMATIVA	 TERMINI DI LEGGE	 STANDARD DI QUALITÀ
Aggiornamento delle informazioni del sito internet	Tempestività	-	-	Revisione complessiva almeno trimestrale
Interruzioni non programmate servizio Online	Continuità	-	-	Non superiori a 12

INFORMAZIONI, ASSISTENZA E PARTECIPAZIONE DEL CITTADINO



- **CENTRALINO: 02.8515.1**
Pec: cciaa@pec.milomb.camcom.it
- **URP (Ufficio Relazioni con il Pubblico)** per assistenza e orientamento sui servizi offerti dalla Camera di Commercio,
 - fissando online un [appuntamento telefonico](#) o in [presenza](#) allo sportello
 - tramite pec (cciaa@pec.milomb.camcom.it)
- **CONTACT CENTER**
Fornisce informazioni relative all'invio delle pratiche telematiche, indicazioni generali sulle procedure in uso presso le strutture competenti oltre che tutte le informazioni su:
 - Certificati, visure, elenchi e copie atti
 - Carte tachigrafiche
 - Diritto annuale
 - Documenti per l'estero
 - Firma digitale
 - MUD Modello Unico Dichiarazione Ambientale
 - Protesti
 - Proprietà intellettuale
 - Registro Imprese

Numero (+39) 02 8515.5001 attivo dal lunedì al venerdì dalle 9:00 alle 17.00
(Posta elettronica: contact@mi.camcom.it)

Per il dettaglio delle informazioni e orari del servizio consultare il sito internet alla pagina dedicata.






- **URP RISPONDE** servizio online per ottenere informazioni generiche sui servizi degli uffici camerali, assistenza su procedure e adempimenti, su responsabili dei procedimenti, su stato di avanzamento di pratiche presentate e disposizioni normative e amministrative che regolamentano i servizi della Camera di commercio.

Il servizio viene anche utilizzato per la gestione di quesiti specialistici e adempimenti specifici, come indicato nelle pagine dedicate del Portale e/o nelle comunicazioni inviate all'utenza.

 INDICATORE DI QUALITÀ	 DIMENSIONE	 NORMATIVA	 TERMINI DI LEGGE	 STANDARD DI QUALITÀ
Tempo medio di risposta a richieste di informazione inoltrate a URP RISPONDE	Tempestività	-	-	5 gg

- **RECLAMI**
Per tutelare i propri diritti, l'utente può segnalare all'URP disservizi e dare suggerimenti, contribuendo attivamente al miglioramento dei servizi camerali.
I reclami possono essere presentati:
 - on line, registrandosi nella sezione Servizi Online del portale, alla pagina <https://milomb.servizionline.camcom.it/milomb>
 - tramite pec (cciaa@pec.milomb.camcom.it), inviando l'apposito modulo disponibile sul sito compilato e firmato

NB: l'URP è deputato anche a ricevere la diffida ai sensi dell'art. 3, comma 1e dell'art.7 del D.lgs. 198/2009 in materia di ricorso per l'efficienza delle amministrazioni e dei concessionari di servizi pubblici.

 INDICATORE DI QUALITÀ	 DIMENSIONE	 NORMATIVA	 TERMINI DI LEGGE	 STANDARD DI QUALITÀ
Tempo medio di risposta ai reclami	Tempestività	Direttiva PDCM 27/01/1994, Legge 24/1/1990	30gg	5 gg

• **ACCESSO CIVICO, GENERALIZZATO E DOCUMENTALE:**

Il servizio garantisce le diverse modalità di esercizio dei diritti di accesso disciplinati dal d.lgs. 33/2013 (art. 5 commi 1e 2), dalla L. 241/1990 (artt. 22 ss.) e dal [Regolamento Camerale](#).

Le richieste di accesso devono essere inoltrate on line, previa registrazione a:

- [Documentale](#)
- [Civico](#)
- [Generalizzato](#)

Tutte le istanze di accesso possono in alternativa essere inoltrate compilando, nelle modalità previste dal regolamento l'apposito modulo disponibile sul sito per ciascuna tipologia di accesso (documentale, civico, generalizzato) da inviare a cciaa@pec.milomb.camcom.it oppure a mezzo posta all'unità organizzativa protocollo della Camera di Commercio (indirizzo: Via Meravigli 9/B – 20123 Milano)

Il rilascio di dati e documenti è gratuito, salvo il rimborso del costo effettivamente sostenuto e documentato dalla Camera di commercio per la riproduzione su supporti materiali e salve le disposizioni specifiche in materia di bollo.

In sede di accesso documentale, l'esame dei documenti amministrativi è gratuito. Il rilascio di copie è subordinato al rimborso degli eventuali costi di riproduzione e di spedizione, di ricerca e visura, salve disposizioni specifiche in materia di bollo.



* Escluse le richieste di accesso relative ad atti per i quali sono in corso controversie societarie con risvolti di natura legale/giudiziaria

URP (Ufficio Relazioni con il Pubblico)

 RESPONSABILE Itala Naso	 SEDE Via Meravigli, 11- 20123 Milano	 TELEFONO (+39) 02 8515.5228 Per appuntamenti telefonici o in presenza prenota qui
---------------------------------------	---	--

PROTOCOLLO - GESTIONE DOCUMENTALE E ARCHIVI

PROTOCOLLO

La Camera si avvale di un sistema di gestione informatica dei documenti e protocollazione conforme alle disposizioni del DPR 445 /2000 denominato **GEDOC** che si interfaccia con gli applicativi usati dall'amministrazione per la gestione dei processi e/o procedimenti e garantisce che le operazioni di registrazione, archiviazione e invio in conservazione della documentazione prodotta si svolgano nel rispetto della normativa vigente e delle regole riportate negli strumenti di gestione documentale adottati.

Il sistema GEDOC, le risorse strumentali e le procedure utilizzate dalla Camera di Commercio per la formazione dei documenti informatici garantiscono:

- l'identificabilità del soggetto che ha formato il documento nell'ambito dell'Organizzazione;
- la sottoscrizione dei documenti informatici, quando prescritta, con firma digitale;
- l'idoneità dei documenti ad essere gestiti mediante strumenti informatici e ad essere registrati mediante il protocollo informatico;
- l'accesso ai documenti informatici tramite sistemi informativi automatizzati;
- la leggibilità dei documenti nel tempo.

SERVIZI EROGATI

•**protocollazione**: gli addetti al protocollo provvedono alla registrazione, segnatura e scansione dei documenti, con relativo smistamento alle U.O. di competenza nello stesso giorno di ricezione. Su richiesta, viene rilasciata apposita ricevuta della avvenuta registrazione mediante il programma di protocollo informatico. I documenti possono pervenire:

- a mezzo posta elettronica certificata;
- a mezzo cooperazione applicativa (permette lo scambio tra amministrazioni pubbliche diverse);
- a mezzo posta elettronica ordinaria;
- su supporto rimovibile quale, ad esempio, CD ROM, DVD, pen drive, ecc., consegnato direttamente o inviato per posta convenzionale o corriere;
- mediante accesso telematico.

•**protocollazione e conservazione dei libri sociali delle società di capitali e cooperative, in fase di cancellazione dal Registro Imprese** (art. 2496 c.c.).

Successivamente all'inoltro della pratica telematica al Registro Imprese con in descrizione l'elenco dei libri sociali, devono essere materialmente portati presso l'Ufficio Protocollo,

• Il servizio è disponibile esclusivamente su appuntamento scrivendo a ufficio.protocollo@mi.camcom.it, ed inviando in allegato la ricevuta di protocollazione della pratica telematica rilasciata dal Registro Imprese, che dovrà essere presentata anche cartacea il giorno dell'appuntamento. In assenza i libri sociali non verranno ritirati.

ARCHIVI

- **Archivio storico**: custodisce fascicoli e documenti del periodo 1299-1920, provenienti dalle Corporazioni Mercantili ed Artigiane, che raccontano la vita e l'evoluzione dei mercati milanesi, suddiviso in sezioni temporali individuabili on line;
- La sezione moderna suddivisa a sua volta in una sotto-sezione storica (1921 - 1982) che comprende documentazione sull'attività della Camera di commercio nei diversi settori produttivi, e quella relativa all'ordinamento e funzionamento dell'istituzione; e di deposito 1983-2000.

• Sezione **Archivio storico**:

- La documentazione conservata è individuabile on line sul sito istituzionale, tramite richiesta all'ufficio archivio
- **Archivio di Deposito**: è possibile altresì consultare ed estrarre copia di atti e/o fascicoli del Registro delle imprese non presenti sugli archivi informatici (post 1960).

- **Consultazione**: la consultazione è su appuntamento, previa richiesta indirizzata ad archivio@mi.camcom.it
- **Accesso e Costi delle riproduzioni**: il servizio è disponibile nei limiti e con le modalità previste dalle leggi vigenti e dal [Regolamento per l'accesso all'Archivio](#).

 INDICATORE DI QUALITÀ	 DIMENSIONE	 NORMATIVA	 TERMINI DI LEGGE	 STANDARD DI QUALITÀ
Tempo di risposta interlocutori a alle richieste di ricerca archivio di deposito o storico	Tempestività	-	-	Entro 1 giorno

Protocollo gestione documentale e archivi



RESPONSABILE

Maria Cristina Trudu



SEDE E ORARI

Via Meravigli, 9/b
20123 Milano- 4° piano



TELEFONO

(+39) 02 8515.4712

CONTATTI

Ufficio Protocollo
(+39) 02 8515. 4523- 4640
ufficio.protocollo@mi.camcom.it

Archivio:
servizio erogato
solo su appuntamento

Archivio
(+39) 02 8515 4280
archivio@mi.camcom.it

● **ANAGRAFICO - CERTIFICATIVI**

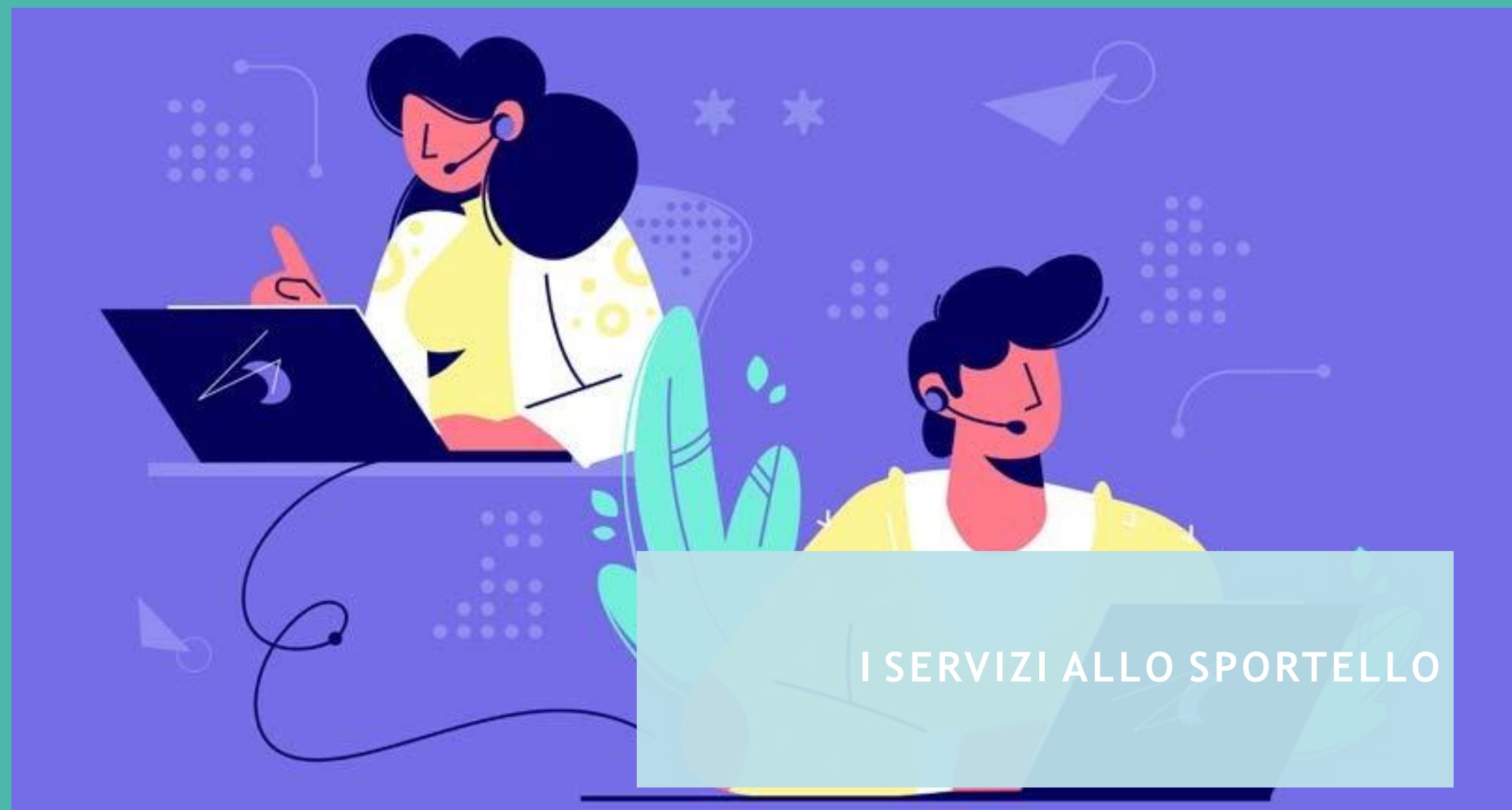
● **DOCUMENTI PER L'ESTERO**

● **SPID E FIRMA DIGITALE**

● **CARTE TACHIGRAFICHE**

● **PROPRIETÀ INTELLETTUALE**

● **PROTESTI E RUOLI**



I SERVIZI ALLO SPORTELLO

Sono erogati tramite la piattaforma [Servizi Online](#) e/o presso le diverse sedi della Camera di Commercio **esclusivamente su appuntamento** con le modalità indicate di seguito. Secondo la tipologia di servizio, **l'appuntamento è prenotabile** tramite Servizi Online su <http://servizi-online.milomb.camcom.it/front-agenda/>

02

[Torna alla mappa](#)

ANAGRAFICO - CERTIFICATIVI



• Rilascio certificati Registro Imprese e Rea:

su appuntamento utilizzando i [servizi online](#); tramite la [piattaforma Certiweb](#) con consegna a domicilio o ritiro c/o la sede;

tramite Telemaco sul sito <https://www.registroimprese.it/>

• Rilascio visure Registro Imprese, Albo artigiani e Rea;

rilascio copie di atti e bilanci: devono essere richieste online sul sito [Registroimprese.it](#)

• **Rilascio copie atti e bilanci in copia conforme**, richiesta effettuata tramite Pec.

Le imprese possono estrarre gratuitamente i propri documenti (visure, atti, bilanci) anche attraverso la piattaforma [impresa.italia.it](#)

• Per richiedere visure, atti e bilanci di imprese in **liquidazione o cessate** è possibile fissare un appuntamento scrivendo a certificati.libri@mi.camcom.it

• **Rilascio visure previdenziali:** scrivere alla casella mail certificati.libri@mi.camcom.it

• **Bollatura di libri sociali** (online su [libridigitali.camcom.it](#) oppure su appuntamento),

• **Formulari rifiuti e registri di carico e scarico:**

online tramite l'apposita applicazione [RENTRI](#) (la piattaforma [ViViFir](#) sarà attiva solo per la vidimazione dei modelli di pulizia manutentiva (art.230 comma 5 D.lgs.152/2006) tramite il sito dell'[Albo Nazionale Gestori Ambientali](#))

- Rilascio nulla osta e parametri economici per cittadini extracomunitari: su appuntamento

Sportelli polifunzionali Milano, Legnano Coordinamento Sedi



RESPONSABILE

Daniele Ceccoli



APPUNTAMENTI

<https://milomb.servizionline.camcom.it/milomb>



TELEFONO

(+39) 02 8515.5152



EMAIL

certificati.libri@mi.camcom.it

CONTACT CENTER

(+39) 02 8515.5001
da lunedì a venerdì
9.00-17.00

PEC

cciaa@pec.milomb.camcom.it



INDICATORE
DI QUALITÀ

Tempo medio di rilascio dei nulla osta e parametri economici per cittadini extra-comunitari



DIMENSIONE

Tempestività



NORMATIVA

D.P.R.
394/1999
Circolare
MICA
3484/C
L.241/90



TERMINI DI
LEGGE

30 gg.



STANDARD
DI QUALITÀ

Attività libera: 8 gg di calendario

Con requisiti: 20 gg di calendario

[Torna su](#)

DOCUMENTI PER L'ESTERO

•Rilascio certificati di origine:

soggetti iscritti al REA tramite la piattaforma **Cert'O**, previa iscrizione al sito web registroimprese.it con **firma digitale** e con la modalità **STAMPA IN AZIENDA** che consente di stampare direttamente i certificati di origine e i visti richiesti contestualmente;

soggetti non iscritti al REA della Camera di Commercio di Milano, Monza Brianza e Lodi: professionisti, associazioni, utenti; devono chiedere il certificato di origine presentando domanda su formulario cartaceo al seguente indirizzo certificazioni.estere@mi.camcom.it

•**Visto poteri di firma, Visto di deposito atti e legalizzazione firma**: online attraverso la piattaforma Cert'O oppure su appuntamento

• Rilascio Carnet ATA:

[soggetti iscritti al Registro Imprese o Agenzie;](#)
[soggetti non iscritti al Registro Imprese](#)

Per chiarimenti o dubbi sulla compilazione è possibile prenotare un appuntamento online

•**Codice meccanografico**: richiesta online attraverso la piattaforma **iCom** e inviata alla Camera di commercio della provincia in cui l'impresa svolge l'attività di import export.

•**Attestati libera vendita**: richiesta online tramite la piattaforma **Cert'O**

Certificazioni Estere

 RESPONSABILE Corrado Sorgarello	 APPUNTAMENTI https://milomb.servizionline.camcom.it/milomb	 TELEFONO (+39) 02 8515.4950	 EMAIL certificazioni.estere@mi.camcom.it
	ASSISTENZA SPECIALISTICA https://servizionline.milomb.camcom.it/front-a-spec	CONTACT CENTER (+39) 02 8515.5001 da lunedì a venerdì 9.00-17.00	PER CARNET ATA MILANO carnet.ata@mi.camcom.it - MONZA certificazioni.estere.monza@mi.camcom.it - LODI certificazioni.estere.lodi@mi.camcom.it

 INDICATORE DI QUALITÀ	 DIMENSIONE	 NORMATIVA	 TERMINI DI LEGGE	 STANDARD DI QUALITÀ
Tempo medio di rilascio dei Certificati di origine richiesti telematicamente	Tempestività	MISE Nota Ministeriale n. 62321 del 18/03/2019 e relativo addendum	Non previsti	3 gg

[Torna su](#)

SPID E FIRMA DIGITALE



- **Rilascio delle credenziali SPID** (Sistema unico d'identità digitale), solo su appuntamento
- **Rilascio di firma digitale**, solo su appuntamento con riconoscimento allo sportello, oppure online con riconoscimento via webcam o tramite CNS o SPID, prenotabile al link servizionline.easyfirma
- **Assistenza strumenti digitali**, consulenza tecnica per dubbi e problemi di utilizzo degli strumenti disponibile senza appuntamento, dalle 9,30 alle 12,30, **solo presso gli sportelli della sede di Milano, Via Meravigli 11/a**

 INDICATORE DI QUALITÀ	 DIMENSIONE	 NORMATIVA	 TERMINI DI LEGGE	 STANDARD DI QUALITÀ
Tempo medio della disponibilità di appuntamenti per il rilascio della firma digitale	Efficacia	-	-	Allo sportello: 5 gg Online: 1 g

Sportelli polifunzionali Milano, Legnano Coordinamento Sedi



RESPONSABILE
Daniele Ceccoli



APPUNTAMENTI
<https://milomb.servizionline.camcom.it/milomb>



TELEFONO
(+39) 02 8515.5152
CONTACT CENTER
(+39) 02 8515.5001
da lunedì a venerdì
9.00-17.00



EMAIL
spid@mi.camcom.it

firma.digitale@mi.camcom.it



SERVIZIO DI ASSISTENZA INFOCAMERE
Firma digitale: <https://supporto.infocamere.it>

Spid: <https://supporto.infocamere.it>



INFORMAZIONI
<https://www.milomb.camcom.it/la-firmadigitale>

CARTE TACHIGRAFICHE



- Rilascio carte tachigrafiche per : il Conducente, l'Azienda, l'Officina e le Autorità (Carta Tachigrafica di Controllo): il servizio è disponibile per iscrizioni, modifiche, cessazioni e visure con [richiesta online](#), [guida operativa](#) per la richiesta oppure allo sportello prenotando su [Servizi Online](#)
- Rinnovo carte tachigrafiche, entro 15 gg dalla data di scadenza, al link [servizionline.tachiweb](#) (per tutti i tipi di carte)
- [Carta tachigrafica G2](#) o carte tachigrafiche intelligenti.

**Sportelli polifunzionali Milano, Legnano
Coordinamento Sedi**

 RESPONSABILE Daniele Ceccoli	 APPUNTAMENTI https://milomb.servizionline.camcom.it/milomb	 TELEFONO (+39) 02 8515.5152	 INFORMAZIONI SPECIFICHE https://www.milomb.camcom.it/carte-tachigrafiche
CONTACT CENTER (+39) 02 8515.5001 da lunedì a venerdì 9.00-17.00			



INDICATORE DI QUALITÀ

Tempo medio di evasione pratiche tachiweb



DIMENSIONE

Tempestività



NORMATIVA

D.M.
23/06/2005



TERMINI DI LEGGE

Primo rilascio:
1 mese per le carte azienda, conducente e controllo;
15 gg lavorativi per la carta officina
Rinnovi: 15 gg lavorativi per tutte le carte



STANDARD DI QUALITÀ

3 gg

PROPRIETÀ INTELLETTUALE

•**Domande di deposito di [marchi](#), [brevetti](#), [altri titoli di proprietà intellettuale](#) e [servizi PATLIB](#)**: si accede allo sportello solo su appuntamento, prenotabile nelle date e sedi indicate al link

<https://milomb.servizionline.camcom.it/milomb>

•**[Ricerche di anteriorità brevetti e marchi](#)**: su richiesta, tramite mail, è disponibile un servizio di prima assistenza per effettuare ricerche di anteriorità su diverse banche dati

•**[Assistenza specialistica](#)**: incontri gratuiti di primo orientamento su tematiche inerenti alla tutela della Proprietà Intellettuale, erogati su appuntamento tramite la piattaforma Servizi Online

I servizi di assistenza specialistica e ricerche di anteriorità sono disponibili esclusivamente per imprese iscritte al Registro Imprese della Camera di commercio di Milano Monza Brianza Lodi e persone fisiche residenti a Milano, Monza Brianza, Lodi e rispettive province

[Modulistica Proprietà Intellettuale](#)
[Invio Telematico](#)

Proprietà Intellettuale e deposito Bilanci



RESPONSABILE

Maurizio De Iusi



APPUNTAMENTI

<https://milomb.servizionline.camcom.it/milomb>



TELEFONO

(+39) 02 8515.5189



EMAIL

info.marchiebrevetti@mi.camcom.it

CONTACT CENTER

(+39) 02 8515.5001

da lunedì a venerdì
9.00-17.00

PER RICERCHE DI ANTE-RIORITÀ

ricerca.marchiebrevetti@mi.camcom.it



INDICATORE DI QUALITÀ

Tempo medio per la trasmissione telematica all'UIBM delle domande riferite alla proprietà intellettuale ricevute allo sportello



DIMENSIONE

Tempestività



NORMATIVA

D.Lgs. 30/2005 art. 7



TERMINI DI LEGGE

10 gg



STANDARD DI QUALITÀ

3 gg.

PROTESTI E RUOLI

- [Rilascio visure e certificati protesti](#)
- [Presentazione domande di cancellazione dal Registro Informatico dei protesti](#) per avvenuto pagamento, per illegittimità o erroneità e per riabilitazione
- **Rilascio visure e certificati per registri, ruoli ed elenchi abrogati:** Albi, REC (tutte le sezioni), Ruoli Agenti di commercio ed Agenti d'affari in mediazione, Elenco interprovinciale Spedizionieri)
- **Accettazione pratiche e rilascio visure Ruolo periti ed esperti** [richiesta online](#) oppure allo sportello su appuntamento. **Rilascio visure** su appuntamento.
- **Accettazione pratiche Ruolo provinciale dei conducenti di taxi ed autonoleggio con conducente** [richiesta online](#) oppure allo sportello su appuntamento. **Rilascio visure** su appuntamento

Tutti i servizi sono erogati su appuntamento prenotabili online

L'indicatore di qualità per il servizio protesti è indicato al [capitolo 7 "Servizi per la regolazione del mercato e la tutela del consumatore"](#)

Sportelli polifunzionali Milano, Legnano Coordinamento Sedi



RESPONSABILE
Daniele Ceccoli



APPUNTAMENTI
<https://milomb.servizionline.camcom.it/milomb>



TELEFONO
(+39) 02 8515.5152
CONTACT CENTER
(+39) 02 8515.5001

da lunedì a venerdì
9.00-17.00



EMAIL
protesti@mi.camcom.it
ruoli@mi.camcom.it



Sportelli polifunzionali SEDE DI MILANO

RESPONSABILE	TELEFONO	SEDE	SITO INTERNET	EMAIL
Daniele Ceccoli	(+39) 02 8515.5152	Via Meravigli 11/ a – Milano	https://www.milomb.camcom.it/sede-e-uffici-di-milano	certificati.libri@mi.camcom.it firma.digitale@mi.camcom.it spid@mi.camcom.it



Sportelli polifunzionali SEDE DI MONZA

RESPONSABILE	TELEFONO	SEDE	SITO INTERNET	EMAIL
Paola Callegari	(+39) 02 8515.7450	Piazza Cambiaghi, 9 – Monza	https://www.milomb.camcom.it/sede-e-uffici-di-monza	monza@mi.camcom.it

Servizi erogati: tutti i servizi elencati



Sportelli polifunzionali SEDE DI LODI

RESPONSABILE	TELEFONO	SEDE	SITO INTERNET	EMAIL
Gian Filippo Speranza	(+39) 02 8515.7259	Via Haussmann, 15 – Lodi	https://www.milomb.camcom.it/sede-e-uffici-di-lodi	lodi@mi.camcom.it

Servizi erogati: tutti i servizi elencati



Sportelli polifunzionali SEDE DI LEGNANO

RESPONSABILE	TELEFONO	SEDE	SITO INTERNET	EMAIL
Daniele Ceccoli	(+39) 02 8515.5152	Via XX Settembre, 30 – Legnano (ingresso tra i civici 26 e 28)	https://www.milomb.camcom.it/ufficio-di-legnano	legnano@mi.camcom.it

Servizi erogati: tutti i servizi elencati esclusi nulla osta per cittadini extracomunitari e parametri economici, deposito brevetti e marchi, carnet Ata, vidimazione libri a modulo continuo.

[REGISTRO DELLE IMPRESE E REA](#)

[SERVIZI PER LA GESTIONE DEGLI ADEMPIMENTI REGISTRO IMPRESE E REA](#)

[SARI - SERVIZIO INFORMATIVO E DI ASSISTENZA SPECIALISTICA SUL REGISTRO IMPRESE E REA ON LINE](#)

[ATTIVITÀ SOGGETTE A VERIFICA](#)

[IMPRESE ARTIGIANE \(SEZIONE SPECIALE\)](#)

[SANZIONI REGISTRO IMPRESE](#)

[SPORTELLO UNICO ATTIVITÀ PRODUTTIVE \(SUAP ANAGRAFICO\)](#)

[DEPOSITO BILANCI ED ELENCO SOCI](#)

[DIRITTO ANNUALE](#)



SERVIZI ANAGRAFICI

03

[Torna alla mappa](#)

REGISTRO DELLE IMPRESE E REA



Il Registro delle Imprese è un Pubblico Registro dove si depositano gli atti previsti dalla legge, di iscrizione, modifica, cancellazione, relativi sia alle imprese individuali che alle società, di qualsiasi forma giuridica ed appartenenti ai diversi settori di attività economica, aventi sede e/o unità locali sul territorio della Città Metropolitana di Milano e delle province di Lodi e di Monza Brianza.

Il Registro garantisce l'unica pubblicità legale idonea ai fini dell'opponibilità ai terzi.

Alla tenuta, conservazione e gestione del Registro delle Imprese è preposto il Conservatore, cui competono, oltre alle funzioni di certificazione, quelle di controllo delle condizioni di legge per l'iscrivibilità degli atti e l'adozione dei provvedimenti di iscrizione e cancellazione d'ufficio.

- [Chi deve iscriversi](#)
- [Atti da comunicare](#)
- [Come depositare le pratiche al Registro imprese](#)

CONSERVATORE E DIRIGENTE BACK END Gianfranco Vanzelli

DIRIGENTE FRONT END Giovambattista Franco

RESPONSABILI PER LE ISCRIZIONI REGISTRO IMPRESE Front End:

- **Maria Paviglianiti** : iscrizioni società, fusioni, scissioni e modifiche società di capitali;
- **Valeria Sala**: modifiche società di capitali, cariche sociali e procure;
- **Angelica Ricciardi**: modifiche statutarie e delle società di persone;
- **Marinella Rocca**: Start up innovative, scioglimenti e cancellazioni delle società, trasferimenti quote, socio unico;
- **Monica Petralia**: cooperative sociali, imprese individuali, trasferimenti quote, socio unico;
- **Roberto Paone**: procedure concorsuali; composizione negoziata;
- **Giovanbattista Franco**: trasferimenti d'azienda.



**INDICATORE
DI QUALITÀ**

Tempo medio di evasione pratiche telematiche R.I. di costituzione, scissione e fusione



DIMENSIONE

Tempestività



NORMATIVA

L. 580/1993
D.P.R.
581/1995



**TERMINI DI
LEGGE**

5 gg



**STANDARD
DI QUALITÀ**

**2,5 gg di
calendario**

Il REA - repertorio economico amministrativo raccoglie le notizie di natura economica, amministrativa e statistica a cui devono essere

iscritte, oltre a tutti i soggetti iscritti al Registro Imprese, le associazioni o altri enti non societari, che esercitano, oltre alla propria attività istituzionale, anche, in via sussidiaria, una attività economica; le imprese estere sia individuali che societarie che aprono unità locali in Italia.

- Banca dati nazionale delle attività: consente di verificare quali sono i documenti, le autorizzazioni o le licenze necessari per svolgere un'attività ed a quale ente rivolgersi
- **Responsabile coordinamento REA** - Gianfranco Gelfusa



**INDICATORE
DI QUALITÀ**

Tempo medio di evasione pratiche telematiche REA



DIMENSIONE

Tempestività



NORMATIVA

L. 580/1993
D.P.R.
581/1995



**TERMINI DI
LEGGE**

30 gg



**STANDARD
DI QUALITÀ**

**5 gg. di
calendario**

SERVIZI PER LA GESTIONE DEGLI ADEMPIMENTI REGISTRO IMPRESE E REA

• Sportello WebTelemaco

le Camere di Commercio Italiane mettono a disposizione delle imprese, professionisti, privati, semplici cittadini, uno sportello virtuale da cui è possibile effettuare ricerche ed acquistare on line tutti i documenti ufficiali del Registro Imprese e di altri Registri camerali (Registro Protesti, Registri Europei, etc.);

• portale registroimprese.it: offre un servizio informativo per assolvere a tutti gli adempimenti per l'avvio di un'impresa e per le successive modifiche o cancellazioni, deposito bilanci, Comunicazione Unica. Il portale, consente anche di verificare lo stato di avanzamento delle pratiche depositate.

• Comunicazione Unica d'Impresa è una "pratica informatica", composta da più file da compilare che permette di presentare attraverso un unico deposito al Registro Imprese, domande e denunce di competenza di RI e REA, INPS, INAIL, Agenzia delle Entrate, Ministero del Lavoro, SUAP, per la quale è necessaria la firma digitale.

• DIRE: nuovo servizio web delle Camere di Commercio, in evoluzione, per compilare e inviare online Depositi e Istanze, comunicare al Registro Imprese il Titolare Effettivo, con Firma Digitale

• Cassetto digitale dell'imprenditore

consente ai legali rappresentanti o titolare d'impresa, di monitorare e condividere tutte le informazioni e i documenti ufficiali della propria impresa. Tutti i dati sono aggiornati in tempo reale e sono raggiungibili anche via smartphome e tablet.

• **Informazioni su pratiche telematiche già inviate**

Per chiarimenti ed informazioni sulle pratiche relative al Registro Imprese e sospese è possibile contattare il R.I. direttamente all'interno della piattaforma utilizzata per l'invio della pratica tramite la funzione:

- diario messaggi

• Richieste di sollecito: servizio ON LINE per l'inoltro di segnalazioni di sollecito su pratiche Registro Imprese e REA, Attività Regolamentate ed Artigiane che, al momento del sollecito risultino inviate e non gestite. **il sollecito verrà gestito solo se inviato decorsi i termini di evasione previsti dalla normativa o per comprovata urgenza.**

• Richieste di rettifica: servizio ON LINE, per l'inoltro di eventuali richieste di rettifica su posizioni presenti nel Registro Imprese. Per compilare correttamente la richiesta è necessario essere in possesso del numero REA o del Codice fiscale dell'impresa ed **individuare il settore di competenza (Artigianato/Attività Regolate/Bilanci/Registro imprese).**



CONTATTI

Contact Center: per assistenza nella compilazione e l'invio delle pratiche telematiche e per informazioni su pratiche telematiche già inviate e sospese:

- Telefona **(+039) 02 8515.5001**

Il servizio è attivo dal lunedì al venerdì, dalle 9.00 alle 17:00

-Scrivi a contact@mi.camcom.it utilizzando un indirizzo di posta elettronica semplice – si raccomanda di **non utilizzare un indirizzo PEC**;

- L'URP Risponde per orientamento generale e informazioni sullo stato di avanzamento pratiche

SARI

-SERVIZIO INFORMATIVO E DI ASSISTENZA SPECIALISTICA SUL REGISTRO IMPRESE E REA ON LINE

Portale che fornisce informazioni aggiornate e una guida interattiva per la predisposizione in autonomia delle pratiche telematiche relative ai diversi adempimenti di iscrizione delle pratiche o comunicazione di notizie, esclusivamente di competenza del Registro delle Imprese di Milano Monza Brianza Lodi e del REA, per le seguenti tipologie:

- ADEMPIMENTI REGISTRO IMPRESE;
- DEPOSITO BILANCI;
- ADEMPIMENTI REA;
- ATTIVITA' REGOLAMENTATE;
- ARTIGIANATO;
- ALBO DELLE COOPERATIVE SOCIALI;
- COMUNICAZIONE UNICA;
- COLLEGAMENTI AD ALTRI ENTI COINVOLTI E BANCHE DATI INFORMATIVE.

Se la ricerca non fornisce il risultato cercato, previa [registrazione al Portale](#) è possibile:

- [contattare l'assistenza](#) con la funzione mail, ed inoltrare una richiesta di informazione, la risposta al quesito sarà inviata direttamente alla pagina personale del SARI e il richiedente sarà avvisato con una email,
- con la funzione "pianifica una chiamata" è possibile scegliere di essere contattati nel giorno e nell'ora prescelta,
- scegliendo la funzione "chiamami appena possibile", sarete richiamati dal primo operatore disponibile.

Per accedere al **servizio di assistenza** sui quesiti relativi ai **Bilanci** occorre utilizzare il portale dei servizi on line nella sezione [URP Risponde](#).

REFERENTI SARI REGISTRO IMPRESE PER COMPETENZA:

Maria Paviglianiti : iscrizioni società, fusioni, scissioni e modificazioni società di capitali

Valeria Sala: modificazione società di capitali, cariche sociali e procure

Angelica Ricciardi: modifiche statutarie e delle società di persone.

Marinella Rocca: Start up innovative, scioglimenti e cancellazioni delle società, trasferimenti quote, socio unico

Monica Petralia: cooperative sociali, imprese individuali, trasferimenti quote, socio unico,

Roberto Paone: procedure concorsuali; composizione negoziata

Elvira Farina: iscrizioni e cancellazioni d'Ufficio

Giuseppe Arus: cancellazioni massive d'Ufficio

REFERENTI SARI ARTIGIANATO:

Maria Alfarano

Donatella De Grande

REFERENTE SARI ATTIVITA' REGOLAMENTATE:

Maria Alfarano

impiantisti, autoriparatori, pulizia, facchinaggio, spedizionieri, commercio ingrosso, manutenzione del verde,






Gianfranco Gelfusa:

agenti e rappresentanti di commercio, agenzia d'affari in mediazione

REFERENTE SARI REA

Gianfranco Gelfusa: REA

Maria Alfarano: persone giuridiche private

 INDICATORE DI QUALITÀ	 DIMENSIONE	 NORMATIVA	 TERMINI DI LEGGE	 STANDARD DI QUALITÀ
Tempo medio di risposta alle richieste di informazioni specialistiche online -R.I. e REA	Tempestività	-	-	5 gg di calendario
Tempo medio di risposta alle richieste di informazioni specialistiche online: - Artigianato	Tempestività	-	-	5 gg di calendario
Tempo medio di risposta alle richieste di informazioni specialistiche online: - Attività Regolamentate	Tempestività	-	-	7 gg di calendario

ATTIVITÀ SOGGETTE A VERIFICA



Le [attività economiche soggette a verifica](#) dei requisiti, possono essere iniziate dalla data di presentazione in modalità telematica della “Comunicazione Unica” o della Segnalazione Certificata di Inizio Attività (S.C.I.A.) al Registro Imprese. La procedura si applica alle attività di installazione impianti, autoriparazioni, pulizia, disinfestazione, derattizzazione e sanificazione, facchinaggio, agli agenti e rappresentanti di commercio, mediatori immobiliari, mediatori merceologici, mediatori marittimi, spedizionieri, commercio all’ingrosso, manutenzione del verde.

SERVIZI EROGATI

• **Per chiarimenti ed informazioni sulle pratiche relative alle attività regolamentate sospese è possibile contattare il R.I.** direttamente all’interno della piattaforma utilizzata per l’invio della pratica tramite la funzione **diario messaggi**

• [sportello virtuale rettifiche](#): servizio on line per la richiesta di rettifiche dati su visure e certificati R.I. (nella segnalazione di rettifica deve essere selezionato il settore “Attività Regolamentate”).

• [sportello virtuale solleciti](#): servizio on line per le segnalazioni di sollecito pratiche R.I. (nella segnalazione del sollecito deve essere selezionato il settore “**Attività Regolamentate**”).



RESPONSABILE DI RIFERIMENTO

Maria Alfarano

Impiantisti, Autoriparatori, Pulizia,
Facchinaggio, Spedizionieri e
Commercio Ingrosso
Manutenzione del verde

Gianfranco Gelfusa:

agenti e rappresentanti di commercio,
Agenzia d’Affari in Mediazione



TELEFONO

(+39) 02 8515.4597

(+39) 02 8515.4904

IMPRESE ARTIGIANE (SEZIONE SPECIALE)



Con la Legge Regionale del 18/04/2012 n. 7, che ha abolito l'Albo delle [Imprese Artigiane](#) e le Commissioni Provinciali, sono state attribuite alle Camere di Commercio le funzioni amministrative attinenti l'annotazione e la cancellazione delle imprese nella Sezione Speciale del Registro Imprese.

• **Per chiarimenti ed informazioni** sulle pratiche artigiane sospese è possibile contattare il R.I. direttamente all'interno della piattaforma utilizzata per l'invio della pratica tramite la funzione **diario messaggi**

• **segnalazioni di sollecito** pratiche artigiane: [sportello virtuale solleciti](#) (nella segnalazione del sollecito deve essere selezionato il settore "artigianato").

• [sportello virtuale rettifiche](#): servizio on line per la richiesta di eventuali rettifiche dati su visure e certificati R.I. (nella segnalazione di rettifica deve essere selezionato il settore "artigianato").



RESPONSABILE DI RIFERIMENTO

Maria Alfarano

Donatella De Grande



TELEFONO

(+39) 02 8515.4597

(+39) 02 8515.4947



INDICATORE DI QUALITÀ

Tempo medio di evasione pratiche telematiche di iscrizione Imprese Artigiane (escluse attività regolamentate)



DIMENSIONE

Tempestività



NORMATIVA

L. 443/1985;
L.R. 73/1989
L. R. 7/2012



TERMINI DI LEGGE

5 gg



STANDARD DI QUALITÀ

4 gg di calendario

SANZIONI REGISTRO IMPRESE



“L’ordinanza–ingiunzione è un atto della pubblica amministrazione con il quale si notifica al soggetto il tipo di violazione e l’ammontare di una [sanzione pecuniaria](#) per la stessa prevista. Questa fase è successiva al decorso del termine per il pagamento in misura ridotta possibile nel termine indicato nel verbale di accertamento dell’infrazione (“multa”). Il termine per l’opposizione è di 30 giorni dalla notificazione dell’ordinanza–ingiunzione (60 giorni se l’interessato risiede all’estero).”

- [Sanzioni pratiche Registro Imprese](#), precisazioni ed importi
- [Tempi e modalità di pagamento sanzioni pratiche Registro Imprese](#)
- [Sanzioni pratiche REA - Repertorio Economico Amministrativo](#)
- [Tempi e modalità di pagamento sanzioni pratiche REA](#)
- [Tavole sinottiche violazioni amministrative](#): violazioni definite per tipo di soggetto

Le sanzioni si applicano ai soggetti obbligati in carica al momento della violazione.

SERVIZI EROGATI

• [Scritti Difensivi](#)

Le violazioni amministrative del Registro Imprese e del REA si distinguono in:

- presentazione tardiva di denunce, comunicazioni o depositi rispetto ai termini prescritti;
 - omissione, ovvero la mancata presentazione di denunce, comunicazioni o depositi di cui l’Ente sia venuto a conoscenza.
- Per l’eventuale contestazione della sanzione, l’obbligato al pagamento deve inoltrare uno scritto difensivo online, entro 30 giorni dal ricevimento del verbale di contestazione

• [Rimborso - Annullamento - Omesso pagamento](#)

Per richiedere il rimborso di sanzioni e relative spese di procedimento pagate due volte:

- per pagamenti effettuati con modello F23 (sanzioni Registro Imprese), il rimborso deve essere richiesto all’Agenzia delle Entrate
- per pagamenti effettuati **tramite PAGOPA** intestato alla Camera di commercio : utilizzando il modello [domanda di rimborso](#) predisposto
- tramite richiesta scritta su carta semplice.



Back End e Qualità Dati



RESPONSABILE

Federica Melis,
Back end



TELEFONO

(+39) 02 8515.7234



EMAIL

back_end@mi.camcom.it per
informazioni (non saranno
presi in considerazione scritti
difensivi presentati a questa
mail)

Lo scritto difensivo può essere presentato:

- online tramite l’apposito servizio
- [Scritti difensivi Registro Imprese](#);
- tramite PEC

all’indirizzo: cciaa@pec.milomb.camcom.it,
specificando nell’oggetto: “Registro Imprese –
scritti difensivi”.

ACCESSO AL PUBBLICO solo in caso di richiesta di audizione scritti difensivi: previo appuntamento tramite mail: back_end@mi.camcom.it



INDICATORE DI QUALITÀ

Tempo
medio di
risposta
agli scritti
difensivi



DIMENSIONE

Tempestività



NORMATIVA

Art.18
Legge
689/1981



TERMINI DI LEGGE



STANDARD DI QUALITÀ

25 gg

SPORTELLLO UNICO ATTIVITÀ PRODUTTIVE (SUAP ANAGRAFICO)



Sportello telematico per tutte le procedure relative all'avvio e all'esercizio di attività produttive di beni e servizi.

È istituito dai comuni, che ne esercitano le funzioni singolarmente oppure in associazione con altri comuni. Salvo diversa scelta da parte del comune, al SUAP sono attribuite anche le competenze dello Sportello Unico per l'Edilizia Produttiva.

La Camera di commercio, oltre a mettere a disposizione dei comuni l'applicativo [impresa in un giorno](#) che consente ai Suap di poter operare a norma in un ambiente completamente digitale, supporta i Suap comunali garantendo un aggiornamento normativo costante a favore dei funzionari comunali e svolge, ai sensi del D.P.R. 160/2010, la funzione di Suap per i comuni in convenzione (vedi Suap associato camerale).

SERVIZI EROGATI

• [Suap associato camerale](#)

Il servizio, si occupa dei procedimenti che hanno ad oggetto l'esercizio di attività produttive e di prestazione di servizi: gestisce le pratiche SUAP, effettua le comunicazioni agli interessati e agli Enti coinvolti nel procedimento chiamati a effettuare i controlli (ATS, ARPA, VV.FF. ecc.); acquisisce dall'impresa la documentazione necessaria per l'ottenimento dei pareri/atti degli Enti terzi, competenti e trasmette all'impresa la risposta unica per i comuni del territorio che hanno stipulato apposita convenzione

• [Promozione sul territorio degli Sportelli Unici delle Attività Produttive](#), organizzazione di incontri e supporto ai SUAP che desiderano associarsi tramite il servizio SUAP associato camerale, anche tramite presentazione della rela-

tiva piattaforma. Attività svolta in collaborazione e coordinamento con l'U.O. Promozione attività di rete tra P.A.

• [Ateco](#) guida del Ministero per la semplificazione e la Pubblica Amministrazione, dove cercare l'attività che interessa e verificare nel dettaglio procedure e requisiti.

Suap anagrafico, Suap associato camerale e sviluppi digitali



RESPONSABILI

SUAP ANAGRAFICO
Lucia Marino (Back End)



SEDE

Via Meravigli 9/b
– Milano



TELEFONO

(+39) 02 8515.4636



EMAIL

suap.cciaa@mi.camcom.it

eventi.suap@mi.camcom.it

laura.vittani@mi.camcom.it

Promozione attività di rete tra P.A.

Laura Vittani

(+39) 02 8515.4429



INDICATORE DI QUALITÀ

Tempo medio intercorrente dalla protocollazione pratica al suo inoltro agli Enti coinvolti nel procedimento



DIMENSIONE

Tempestività



NORMATIVA

-



TERMINI DI LEGGE

-



STANDARD DI QUALITÀ

Lo standard sarà definito nel 2025

DEPOSITO BILANCI ED ELENCO SOCI

Il bilancio d'esercizio redatto dagli amministratori e costituito dallo stato patrimoniale, dal conto economico d'esercizio, dal rendiconto finanziario e dalla nota integrativa, deve essere depositato entro 30 giorni dall'approvazione dell'assemblea, in modalità telematica e firmato digitalmente, corredato dall'elenco annuale dei soci.

SERVIZI EROGATI

I Bilanci devono essere depositati tramite

- **DIRE**: deposito bilancio con aggiornamento dell'elenco soci.
- **WebTelemaco**, modalità di compilazione della modulistica elettronica e di deposito telematico dei Bilanci e degli Elenchi Soci
- **Registro imprese.it**: sono disponibili informazioni e strumenti per la redazione dei bilanci.

• Per chiarimenti ed informazioni sulle pratiche sospese relative ai bilanci è possibile contattare il R.I. direttamente all'interno della piattaforma utilizzata per l'invio della pratica tramite la funzione **diario messaggi**

• **sportello virtuale rettifiche** servizio on line per la richiesta di rettifiche dati su visure e certificati R.I. (nella segnalazione di rettifica deve essere selezionato il settore **"BILANCI"**).

• segnalazioni di sollecito su Bilanci:

sportello virtuale solleciti (nella segnalazione del sollecito deve essere selezionato il settore **"Bilanci d'esercizio"**).

Proprietà Intellettuale e deposito Bilanci



RESPONSABILE

Maurizio De Iusi



SEDE

Via Meravigli,
11 - 20123
Milano



TELEFONO

(+39) 02 8515.5189



EMAIL

contact@mi.camcom.it
se scrivi con un
indirizzo di posta
elettronica semplice
(NO PEC)

CONTACT CENTER

(+39) 02 8515.5001

da lunedì a venerdì
9.00-17.00

ALTRO

- inviare un quesito scritto relativo ai bilanci e solleciti: utilizzare il portale dei servizi on line nella sezione [URP Risponde](#)
- inviare e verificare lo stato di avanzamento delle tue pratiche [sezione BILANCI](#)



INDICATORE DI QUALITÀ

Tempo di
evasione
dei bilanci



DIMENSIONE

Tempestività



NORMATIVA

L. 580/1993
D.P.R.
581/1995



TERMINI DI LEGGE

30 gg



STANDARD DI QUALITÀ

>= 95%

DIRITTO ANNUALE



Il [diritto annuale](#) è un tributo che tutte le imprese, iscritte o annotate nel Registro delle Imprese, e i soggetti che sono iscritti solo al R.E.A. (Repertorio Economico Amministrativo) versano ogni anno a favore della Camera di Commercio competente territorialmente (L. 580/93 Art. 18).

L'importo del diritto annuale è stabilito con decreto ministeriale.

Ogni anno, all'avvicinarsi della scadenza, le Camere di Commercio inviano alle imprese una comunicazione (all'indirizzo Pec presente in visura camerale) contenente le modalità di determinazione e di pagamento del diritto.

SERVIZI EROGATI

- richieste di annullamento di [cartelle di pagamento](#), verifica pagamenti, rimborso pagamento diritto annuale e richieste di riesame di una pratica già inviata, online utilizzando lo [sportello virtuale/diritti](#). E' inoltre possibile trasmettere anche **richieste di informazioni** specialistiche sul diritto annuale;
- [sblocco certificazione](#), previa richiesta di verifica pagamenti tramite [Servizio Online Diritto Annuale](#)

Si precisa che le informazioni sul diritto annuale riferite ad una specifica impresa saranno rilasciate solo all'interessato (titolare/legale rappresentante) o a persona da lui delegata con firma semplice e copia del documento del delegante e del delegato.

• **informazioni di carattere generale sulle cartelle di pagamento e sul diritto annuale**, telefonando al Contact Center o rivolgendosi all'Ufficio Relazioni con il Pubblico;

• [calcolo dell'importo da versare](#), online sul sito diritto annuale. camcom.it (gestito da Unioncamere) per effettuare il calcolo e ricevere copia delle risultanze alla propria casella mail;

Diritti



RESPONSABILE

Enzo Circo



SEDE

Via San Vittore al Teatro 14 – Milano



TELEONO

(+39) 02 8515.4735

CONTACT CENTER

(+39) 02 8515.5001

da lunedì a venerdì
9.00-17.00



APPUNTAMENTI

Ufficio Relazioni con il Pubblico per avere informazioni su [appuntamento](#), telefonico o in presenza:



INDICATORE DI QUALITÀ

Tempo medio di risposta alle richieste di annullamento delle cartelle esattoriali, in autotutela (ad esclusione delle richieste rigettate)



DIMENSIONE

Tempestività



NORMATIVA

Art. 21 nonies L. 241/1990



TERMINI DI LEGGE

Non previsti



STANDARD DI QUALITÀ

45 gg

● ASSISTENZA SPECIALISTICA

● BANDI E CONTRIBUTI

● FINTECH E FINANZA
COMPLEMENTARE

● PUNTO IMPRESA DIGITALE - PID

● MARKETING TERRITORIALE,
CULTURA E TURISMO

● GIOVANI E STARTUP

● INFORMAZIONE ECONOMICA



La Camera di Commercio di Milano Monza Brianza Lodi progetta, gestisce e promuove iniziative a supporto delle imprese e degli aspiranti imprenditori attraverso bandi di contributo e servizi di assistenza specialistica in tema di credito, innovazione, transizione digitale e ambientale ed ogni altra tematica di attualità e interesse per favorire lo sviluppo competitivo del sistema economico.

Realizza interventi finalizzati a sostenere lo sviluppo del territorio promuovendo l'attrattività turistica e il sostegno agli operatori della filiera, favorendo la crescita delle opportunità occupazionali e lo scambio tra il mondo del lavoro e dell'istruzione anche attraverso servizi di accoglienza e supporto rivolti a studenti e giovani.

04

[Torna alla mappa](#)

ASSISTENZA SPECIALISTICA



La Camera di commercio offre gratuitamente un primo orientamento di tipo informativo sui seguenti temi di competenza che vanno dall'avvio allo sviluppo di un'attività imprenditoriale:

- [Avvio di impresa](#)
- [Agenti e rappresentanti di commercio](#)
- [Startup e PMI innovative e nuove imprese](#)
- [Strumenti finanziari](#)
- [Innovazione](#)
- [Proprietà intellettuale](#)
- [Ambiente e Sviluppo Sostenibile](#)
- [Internazionalizzazione](#)
- [Strumenti per lo sviluppo di impresa](#)

L'orientamento è erogato con l'ausilio di esperti individuati attraverso apposite procedure selettive o appartenenti al sistema camerale, al suo network o al mondo associativo, con comprovata esperienza sugli specifici ambiti di assistenza.

SERVIZI EROGATI

- **incontri di gruppo**, per rispondere ad esigenze informative o di aggiornamento dell'utente,
- **assistenze individuali**, per porre all'esperto particolari quesiti su uno specifico caso dell'utente.

Gli **utenti destinatari** dell'iniziativa sono indicati, per i singoli ambiti di assistenza, sul sito web della Camera di commercio nelle apposite sezioni dedicate.

- **podcast "Take away"**, contenitore digitale di informazioni utili per fare impresa.

Assistenza Specialistica



RESPONSABILE

**Annamaria
Lissoni**



SEDE

**Via Meravigli 9/b
– Milano**



TELEFONO

(+39) 02 8515.7466



EMAIL

**assistenze.specialistiche@mi.cam.com.it
per informazioni**

CONTATTI

per informazioni

(+39) 02 8515 5732

(+39) 02 8515.7471



INDICATORE DI QUALITÀ

N. medio mensile di date disponibili pubblicate sulla piattaforma camerale dei servizi online per incontri individuali di assistenza *



DIMENSIONE

Efficacia



NORMATIVA



TERMINI DI LEGGE



STANDARD DI QUALITÀ

Almeno 3 date

* escluso il mese di agosto

BANDI E CONTRIBUTI

La Camera di Commercio realizza iniziative a supporto e promozione del sistema delle imprese per lo sviluppo della loro competitività con particolare attenzione all'innovazione, alla digitalizzazione, alla sostenibilità e all'internazionalizzazione.

SERVIZI EROGATI

- **ideazione e gestione bandi di contributo rivolti alle imprese**, da realizzarsi anche tramite accordi con altri enti, Sito <http://webtelemaco.infocamere.it>: per invio domande di partecipazione ai bandi di contributo;
- iniziative di formazione ed informazione su tematiche trasversali riguardanti i bandi di contributo o altri strumenti di promozione;

Progettazione e gestione interventi di promozione



RESPONSABILE

Beatrice De Ponti



TELEFONO

(+39) 02 8515.4238



SEDE

Via Meravigli 9/b –
Milano



EMAIL

Le modalità di [richiesta delle informazioni](#) sono indicate nella pagina del sito dedicata a ciascun bando **per informazioni**



INDICATORE DI QUALITÀ

Tempo di evasione
domande di
contributo



DIMENSIONE

Efficacia



NORMATIVA

L. 580/93
art. 12;
D.lgs. 123/98
art. 4 comma 4,
art. 5 comma 5,
art. 6 comma 3;
Regolamento
interno
procedimenti
camerali



TERMINI DI LEGGE

Per i bandi a
valutazione o a
procedura
negoziale:
indicato nel
bando,
comunque entro
e non oltre sei
mesi dalla data di
presentazione
della domanda;
Per i bandi a
procedura
automatica:
30 gg



STANDARD DI QUALITÀ

**100% entro
il termine
previsto dal
bando**

FINTECH E FINANZA COMPLEMENTARE

La Camera di Commercio promuove iniziative per agevolare l'accesso al credito e favorire un'ideale gestione finanziaria delle imprese anche tramite strumenti innovativi (fintech) in sinergia con i diversi attori del sistema camerale.

Partner della Camera di Commercio nell'attuazione di queste iniziative è Innexa s.c.r.l, società in house del sistema camerale, con approfondite competenze e specializzazioni sui temi finanziari ed in particolare sul Fintech.

SERVIZI EROGATI

- iniziative di formazione ed informazione su tematiche trasversali riguardanti la finanza complementare;
- **LIBRA**, piattaforma che fornisce una serie di servizi digitali gratuiti finalizzati alla valutazione economico-finanziaria ed organizzativa della propria impresa (self-assessment). Per accedere ai servizi è necessario inviare una mail di richiesta a finance.selftest@mi.camcom.it;
- **Crowdfunding Hub**, portale per conoscere le campagne di equity crowdfunding lanciate da Startup e PMI;
- **Fintech Digital Index**, database digitale gratuito con dati e informazioni sulle principali imprese FinTech attive sul territorio italiano;
- **ESG PASS (Environmental, Social, Governance)**, piattaforma per l'accompagnamento delle PMI sui temi della finanza sostenibile attraverso la formazione online e l'autovalutazione con l'obiettivo di conoscere il livello di posizionamento dell'impresa rispetto ai criteri ESG;
- **Finnexa**, piattaforma di equity crowdfunding, dedicata alla raccolta di capitale di rischio (equity) per le piccole e medie imprese. Per le imprese interessate a presentare il progetto per una campagna su Finnexa è necessario inviare una mail a info@finnnexta.it

Progettazione e gestione interventi di promozione



RESPONSABILE

Beatrice De Ponti



TELEFONO

(+39) 02 8515.4238



SEDE

Via Meravigli 9/b –
Milano



EMAIL

credito@mi.camcom.it
per informazioni



INDICATORE DI QUALITÀ

Disponibilità
annua incontri
in materie
inerenti il
credito, Fintech
e Finanza
complementare



DIMENSIONE

Accessibilità



NORMATIVA



TERMINI DI LEGGE



STANDARD DI QUALITÀ

N. 45 incontri
individuali di
1h ciascuno

PUNTO IMPRESA DIGITALE - PID

La Camera di commercio di Milano Monza Brianza Lodi diffonde la **cultura e la pratica del digitale** all'interno delle Micro Piccole Medie Imprese del territorio e offre supporto alle imprese che desiderano avviare processi di trasformazione digitale (in collaborazione con Promos Italia srl).

SERVIZI EROGATI

- **Digital Promoters**, per imprenditori interessati alle nuove tecnologie industria 4.0 che vogliono essere affiancati nel percorso digitale, servizio su appuntamento tramite email pid.milanomonzalodi@mi.camcom.it oppure tramite telefono al n. 334 1152306 o al n. 331 6075375;
- **Discovery Call**, incontro di orientamento e di analisi dell'esigenza tecnologica e/o innovativa dell'impresa;
- **Eventi e formazione**, webinar, workshop eventi ed iniziative organizzati sia in presenza che in modalità webinar per avvicinare e accrescere la cultura digitale delle imprese;
- **SELFI 4.0**, strumento di auto-valutazione per effettuare la mappatura della maturità digitale dell'impresa. Produce un report in base al quale sarà possibile ottenere supporto da un Digital Promoter e accedere ai servizi di formazione e orientamento all'innovazione;
- **ZOOM 4.0**, servizio gratuito per la valutazione del livello di digitalizzazione dei processi aziendali (produzione, strategia, marketing e vendite, logistica, etc.) effettuato con il supporto di un digital promoter, al fine di ricevere indicazioni in merito alle tecnologie e/o alle strutture tecnologiche specializzate alle quali rivolgersi per implementare le soluzioni Impresa 4.0 più adeguate;
- **DIGITAL MENTORING**, network di professionisti con forti competenze nel campo delle tecnologie Impresa 4.0, che mettono la loro esperienza a disposizione delle micro, piccole e medie imprese e collaborano con i Digital Promoter alla diffusione della cultura digitale. Servizio gratuito da remoto o in presenza.

- **Cyber Check**, test rapido gratuito che consente una prima auto-valutazione del livello di rischio di un attacco informatico al quale l'impresa è esposta;
- **Cyber Exposure Index**, strumento di assessment evoluto che, attraverso un complesso algoritmo di estrazione ed analisi dei dati sul web, verifica se e come i cybercriminali sono entrati in possesso dei dati di una particolare impresa e quali informazioni hanno a disposizione per poterla attaccare;
- **Light online check-up**, rapida valutazione gratuita da remoto della presenza online dell'impresa;
- **Online check-up**, servizio gratuito di primo orientamento, erogato al telefono o tramite una video-call, che attraverso l'analisi dei siti web e dei social network consente alle imprese di definire strategie di miglioramento del proprio posizionamento online:
 - via mail pid.servizibandi@mi.camcom.it oppure telefonicamente al n. 02/8515.5385 per informazioni di base,
 - tramite webinar di gruppo per orientamento e approfondimenti,
 - tramite colloqui individuali per affondi informativi e supporto alla presentazione della domanda di contributo on line.

Punto Impresa Digitale-PID				
RESPONSABILE	TELEFONO	SEDE	EMAIL	
Lorenzo Pisoni	Cell.3345053638	Via Meravigli 9/b – Milano	pid.milanomonzalodi@mi.camcom.it	
INDICATORE DI QUALITÀ	DIMENSIONE	NORMATIVA	TERMINI DI LEGGE	STANDARD DI QUALITÀ
N. Medio settimanale di appuntamenti disponibili Discovery Call	Accessibilità	-	-	Almeno 15 a settimana
N. Medio settimanale di appuntamenti disponibili Zoom 4.0	Accessibilità	-	-	Almeno 15 a settimana

MARKETING TERRITORIALE, CULTURA E TURISMO

La Camera di commercio promuove l'attrattività del territorio di Milano, Monza Brianza e Lodi attraverso la realizzazione di progetti ed iniziative in materia di turismo, cultura e marketing territoriale a favore delle imprese del settore, in raccordo con le Amministrazioni e i principali stakeholder locali.

SERVIZI EROGATI

- **interventi di promozione e comunicazione dell'offerta turistico-culturale**, finalizzati a posizionare Milano Monza Brianza e Lodi come destinazioni turistiche a livello nazionale e internazionale e facilitarne la scoperta e la fruizione, anche attraverso i [brand YesMilano](#), [Visit Monza e Brianza](#), [Visit Lodi](#);
- **progetti rivolti all'attrattività internazionale del territorio** e dei suoi operatori economici quali: [Inbuyer Turismo](#) in collaborazione con Promos e il programma di attrazione del turismo [MICE](#) rivolto agli operatori del turismo congressuale;
- **formazione specialistica avanzata**, volta ad accrescere la competitività della filiera turistica dedicata sia alle imprese, sia a giovani che intendono inserirsi lavorativamente in questo settore (in collaborazione con Formaper);
- **bandi di contributo**, promossi direttamente dal sistema camerale a sostegno dello sviluppo e della competitività delle imprese e degli operatori economici della filiera turistica del territorio;
- un **vasto programma strategico di progetti ed iniziative mirate** che offrono un sostegno attivo alla cultura e ai suoi operatori e valorizzano le filiere d'eccellenza.

CRM e Marketing per le imprese

			
U.O. Marketing Territoriale Cultura e Turismo	SEDE Via Meravigli 9/b – Milano	TELEFONO +39 02 8515 4449 per informazioni	EMAIL marketingterritoriale@mi.camcom.it



INDICATORE DI QUALITÀ

Tempo di evasione domande di contributo



DIMENSIONE

Efficacia



NORMATIVA

L. 580/93 art. 12;
D.lgs. 123/98 art. 4 comma 4, art. 5 comma 5, art. 6 comma 3;
Regolament o interno procediment i camerali



TERMINI DI LEGGE

Per i bandi a valutazione o a procedura negoziale: indicato nel bando, comunque entro e non oltre sei mesi dalla data di presentazione e della domanda;
Per i bandi a procedura automatica: 30 gg



STANDARD DI QUALITÀ

100% entro il termine previsto dal bando

GIOVANI E START UP



La Camera di Commercio realizza iniziative di sostegno e sviluppo a favore delle giovani imprese e delle start up, con particolare attenzione a quelle innovative presenti sul territorio, anche attraverso alleanze strategiche e operative con gli attori dell'ecosistema start up (Istituzioni, Associazioni, Enti di alta formazione e ricerca, incubatori).
Supporta le giovani imprese nell'individuazione del servizio più rispondente ai loro bisogni. Sviluppa progetti di respiro internazionale legati al tema delle start up, partecipando e coordinando iniziative di sviluppo dell'imprenditorialità promosse a livello europeo e internazionale.

SERVIZI EROGATI

- **Dall'idea alla Startup**, sezione del Portale della Camera di Commercio con servizi e informazioni dedicati agli aspiranti imprenditori e alle nuove imprese, dalla fase di idea imprenditoriale ai primi cinque anni di vita dell'impresa;
- **Startup Point**, rivolto ai neo imprenditori (imprese costituite da meno di 5 anni) e alle startup innovative. In base alla complessità e alla tipologia della richiesta, lo Startup Point procede alternativamente a:
 - dare le informazioni per iscritto, tramite la piattaforma dei Servizi On Line;
 - trasferire la richiesta ad altre strutture del sistema camerale, che si occupano di servizi specifici;
 - oppure, se opportuno, proporre un appuntamento in videocall, della durata indicativa di 1 ora, in data e orario da concordare, per approfondire il contenuto della richiesta.
- **Startup Point for international Startup or aspiring entrepreneurs**, per i founder internazionali il servizio è disponibile in lingua inglese;

- **YESMILANO/STUDENTS**, servizio realizzato in collaborazione con Milano & Partners, dedicato agli studenti internazionali, per accoglierli e supportarli, con informazioni e iniziative, durante la loro permanenza in città
- **Registro nazionale per l'alternanza scuola lavoro**, portale finalizzato a facilitare l'incontro tra domanda ed offerta di tirocini formativi e di percorsi in alternanza. Possono iscriversi gratuitamente le imprese, le strutture private e pubbliche, le associazioni e i liberi professionisti e inserire le loro offerte di tirocinio per studenti e studentesse del triennio degli istituti tecnici e professionali e dei licei.
- **INNOVATION MAP YES MILANO**, piattaforma internazionale dedicata all'ecosistema dell'innovazione milanese.

Giovani e Start up			
RESPONSABILE	SEDE	TELEFONO	EMAIL
Riccardo Mozzati	Via Meravigli 9/b – Milano	(+39) 02 8515 4488 (+39) 02 8515 5010	giovani.startup@mi.camcom.it

INDICATORE DI QUALITÀ	DIMENSIONE	NORMATIVA	TERMINI DI LEGGE	STANDARD DI QUALITÀ
Tempo medio di avvio dell'assistenza dalla richiesta dell'utente tramite lo STARTUP POINT	Efficacia	-	-	3 gg. lavorativi

* Il servizio è disponibile nei giorni di martedì, mercoledì e giovedì, escluso il mese di agosto e i periodi di festività natalizia e pasquale

INFORMAZIONE ECONOMICA



La Camera di commercio realizza e rende disponibili diversi strumenti di conoscenza e di interpretazione del contesto economico di riferimento. Elabora analisi sulle tendenze dell'economia locale, dossier e dati economico-statistici su richiesta degli uffici del sistema camerale e degli stakeholders, diffonde le statistiche e gli indici elaborati dall'Istat. Elabora il rapporto annuale Milano Produttiva sull'economia dei territori di Milano Monza Brianza e Lodi. Provvede al rilascio degli elenchi merceologici d'impresa agli utenti.

SERVIZI EROGATI

- [E.S.TER piattaforma di data visualization](#), per consultare dati statistici e report, generare tabelle personalizzate e visualizzazioni dinamiche tramite una dashboard interattiva
- [Indici statistici Istat](#), disponibili online per prezzi al consumo e costo di costruzione
- [Rilascio Elenchi di imprese](#), estrazione di elenchi merceologici di imprese italiane dalla banca dati del Registro delle Imprese su richiesta tramite [Servizi Online](#) oppure tramite apposito [modulo](#), pagamento con [PagoPA](#)

Studi, Statistica e programmazione



RESPONSABILE

Lidia Mezza



SEDE

Via Meravigli 9/b – Milano



TELEFONO

(+39) 02 8515 4368
(+39) 02 8515 4160
dal lunedì al venerdì
9:00/13:00
(+39) 02 8515 4288
dal lunedì al mercoledì
9:00/13:00



EMAIL

statistica1@mi.camcom.it
per richieste di dati
statistici ed elenchi
merceologici



INDICATORE DI QUALITÀ

Tempo medio di risposta alla prima richiesta di informazioni statistiche inviata a statistica1@mi.camcom.it, ad esclusione delle informazioni che richiedono l'intervento di altri soggetti esterni



DIMENSIONE

Tempestività



NORMATIVA

-



TERMINI DI LEGGE

-



STANDARD DI QUALITÀ

5 gg

● **ADEMPIMENTI AMBIENTALI**

● **ALBO GESTORI AMBIENTALI**

● **SVILUPPO SOSTENIBILE**



SERVIZI PER
L'AMBIENTE

05

La Camera di Commercio sviluppa e promuove progetti volti a incentivare la crescita delle imprese nell'ottica della sostenibilità ambientale.

[Torna alla mappa](#)

ADEMPIMENTI AMBIENTALI



Il Servizio, cura la tenuta dei Registri ambientali e fornisce assistenza, informazione, formazione e orientamento alle imprese per i relativi adempimenti. Pone in essere interventi e attività progettuali per diffondere e garantire la legalità in materia di ambiente con riguardo alle nuove generazioni, nonché nell'ottica della prevenzione dei conflitti ambientali grazie alla collaborazione con gli organi di controllo e alla formazione alle imprese, valorizzando le potenzialità presenti nelle banche dati ambientali.

SERVIZI EROGATI

- **MUD (Modello unico di dichiarazione ambientale)**: per gli adempimenti amministrativi connessi al MUD e alla tracciabilità dei rifiuti;
- **Registro AEE (Registro nazionale dei Produttori di Apparecchiature Elettriche ed Eletttroniche)**: per gli adempimenti relativi al Registro nazionale dei soggetti obbligati al finanziamento dei sistemi di gestione dei RAEE;
- **Registro nazionale Produttori di pile e accumulatori**: per iscrizione e comunicazione annuale esclusivamente per via telematica al sito registropile.it
Registro nazionale dei gas fluorurati a effetto serra: per adempimenti relativi alle vendite di gas fluorurati a effetto serra e delle apparecchiature di cui all'articolo 6 del Regolamento (UE) n. 517/2014, nonché alle attività di installazione, manutenzione, riparazione e smantellamento di dette apparecchiature;
- **Dichiarazione C.O.V.**: per gli adempimenti connessi alla rilevazione dei produttori di vernici o prodotti che rilasciano composti organici volatili (COV).

- **Registro informatico nazionale di Produttori e Importatori di Pneumatici** per produttori e importatori di pneumatici soggetti agli obblighi di gestione degli pneumatici fuori uso (PFU)

Albo Gestori e altri Adempimenti Ambientali



RESPONSABILE
Fiorenza Busetti



TELEFONO
(+39) 02 8515.5656



SEDE
Via Meravigli 9/b –
Milano



EMAIL
servizi.ambientali@mi.camcom.it
per informazioni sugli
adempimenti
ambientali e relativi
Registri

CONTACT CENTER
(+39) 02 8515.5001
da lunedì a venerdì
9.00-17.00



**INDICATORE
DI QUALITÀ**

Tempo medio di risposta alla prima richiesta di informazioni inviata alla mail servizi.ambientali@mi.camcom.it



DIMENSIONE

Tempestività



NORMATIVA

-



TERMINI DI LEGGE

-



**STANDARD
DI QUALITÀ**

5 gg

[Torna su](#)

ALBO GESTORI AMBIENTALI

Presso la Camera di Commercio di Milano Monza Brianza e Lodi opera la **Sezione regionale lombarda dell'Albo nazionale gestori ambientali** (Ministero dell'Ambiente e della Sicurezza Energetica) che cura l'accettazione in modalità esclusivamente telematica delle pratiche di iscrizione, modifica, cancellazione, revisione, relative alle imprese del territorio regionale che svolgono le seguenti attività:

- Raccolta e trasporto di rifiuti urbani pericolosi e non pericolosi
- trasporto di rifiuti speciali pericolosi e non pericolosi
- trasporto di rifiuti transfrontalieri
- bonifica di siti e bonifica di beni contenenti amianto;
- commercio e intermediazione senza detenzione di rifiuti;
- trasporto dei propri rifiuti;
- gestione dei centri di raccolta di rifiuti urbani;
- spazzamento stradale;

SERVIZI EROGATI

• **Ricezione e gestione domande di iscrizione, rinnovo, modifica o cancellazione all'Albo Gestori Ambientali:** le pratiche devono essere inoltrate tramite AGESt Telematico, sistema che consente all'impresa di compilare e inviare le domande in formato elettronico, in maniera autonoma e/o tramite soggetti terzi preventivamente incaricati dalla stessa impresa.

• **Invio telematico delle pratiche (Agest telematico):**

- Consulenti – nuovo accesso: [Albo Nazionale Gestori Ambientali](#)
- Imprese che operano in autonomia – nuovo accesso: [Login Albo gestori Ambientali](#)

• **Verifiche d'idoneità Responsabili tecnici:** per la partecipazione all'esame per ricoprire il ruolo di Responsabile Tecnico, figura obbligatoria per le imprese e gli enti che intendono iscriversi all'Albo Gestori Ambientali nelle **categorie 1, 4, 5, 8, 9, 10**

- **Rilascio di provvedimenti deliberati, elenchi, visure e certificazioni relative ai soggetti iscritti all'Albo,** servizio online tramite accesso all'Area Ri- servata sul [sito Nazionale dell'Albo Gestori Ambientali](#)
- **Percorso formativo gratuito per imprese iscritte all'Albo dei gestori ambientali – sezione regionale Lombardia:** webinar on line per informare e formare il personale tecnico e gestionale delle imprese attive iscritte all'Albo

Albo Gestori e altri Adempimenti Ambientali



RESPONSABILE

Firenze Busetti



SEDE

Via Meravigli 9/b
– Milano
Via Hausmann,
15 - Lodi



TELEFONO

(+39) 02 8515.5656



EMAIL

pratiche.albogestori@mi.camcom.it

per tutte le informazioni relative a istanze già presentate, ritiro di provvedimenti e richieste di informazioni su diritti annuali

ALTRO

• **Per polizze fideiussorie:** spedizione tramite racco- mandata a/r alla Sezione Lombardia dell'Albo Gestori Ambientali c/o la sede di via Viserba, 20 - 20126 Milano oppure, se firmate digitalmente da entrambi i contra- enti, spedizione tramite email a pratiche.albogestori@mi.camcom.it
• **Servizi Online - Assistenza Specialistica Ambiente ed Economia circolare:** per partecipare a incontri con esperti qualificati

CONTATTI

Per servizio di assistenza specialistica (dal lunedì al venerdì dalle 9 alle 12.30)
02 8515 2016

Per assistenza tecnica Agest (dal lunedì al venerdì nelle fasce orarie 9.00 -13.00 e 14.00 - 17.00)
02 22177177

lodi@mi.camcom.it sportello di assistenza attivo a Lodi per compilazione e invio pratiche telematiche di iscrizione alla categoria 2 bis



INDICATORE DI QUALITÀ

Tempo medio di risposta alle richieste di informazione inviate alla mail pratiche.albogestori@mi.camcom.it



DIMENSIONE

Tempestività



NORMATIVA

-



TERMINI DI LEGGE

-



STANDARD DI QUALITÀ

5 gg

[Torna su](#)

SVILUPPO SOSTENIBILE



La Camera di Commercio promuove l'adozione di comportamenti responsabili da parte delle MPMI del territorio, in relazione agli impatti ambientali e sociali derivanti dalle attività economiche.






Il Servizio incentiva la crescita e la transizione delle MPMI verso modelli di Sviluppo Sostenibile, come leva di competitività aziendale, attraverso l'erogazione di progettualità e iniziative dedicate ai temi cruciali della transizione ecologica, quali l'Economia Circolare, l'Efficientamento energetico e la Mobilità sostenibile.

SERVIZI EROGATI

- **Assistenze specialistiche**: eroga incontri di primo orientamento gratuiti con esperti e professionisti qualificati volti a fornire informazioni e supporto sulle novità normative e le maggiori opportunità in ambito Economia Circolare, Simbiosi Industriale, ESG e reportistica di sostenibilità.
- **Info Point Transizione Energetica**: eroga incontri **one to one** per il rilascio di primi strumenti tecnici a supporto del risparmio energetico, della creazione di Comunità Energetiche Rinnovabili (CER) e del calcolo dell'impronta di carbonio di prodotto e di governance.
- **Mobilità Sostenibile**: supporta le iniziative di sistema per la crescita della mobilità elettrica e dolce, del bike to work e della city logistics. Offre formazione tecnico-specialistica per le professioni della **bike economy**, in collaborazione con Formaper;
- **Bandi di contributo**: supporta con iniziative di contributo a sostegno dell'Economia Circolare, dell'Efficienza Energetica e della Mobilità Sostenibile, con un focus specifico al settore della bike.
- **FacilitAmbiente**: offre orientamento e supporto alle imprese, enti pubblici e cittadini al fine di prevenire i **conflitti ambientali**. Il servizio viene erogato in collaborazione con la Camera Arbitrale di Milano;

- **Elenco sottoprodotti**: promuove e valorizza l'elenco dei sottoprodotti in cui le imprese possono iscriversi senza alcun onere. Tale elenco viene reso pubblico e consultabile sul seguente link: www.elencosottoprodotti.it

Sviluppo Sostenibile

 RESPONSABILE Claudia Ausano	 SEDE Via Meravigli 9/b – Milano	 EMAIL ambiente@mi.camcom.it sviluppo.sostenibile@mi.camcom.it bike.economy@mi.camcom.it per informazioni sulle iniziative promozionali su Sviluppo sostenibile
 TELEFONO (+39) 02 8515.4177 per informazioni sulle iniziative promozionali su Ambiente e Sviluppo sostenibile (+39) 02 8515 4293 – 4427 – 7222	 CONTACT CENTER (+39) 02 8515.5001 da lunedì a venerdì 9.00-17.00	



INDICATORE DI QUALITÀ

Tempo di
evasione
domande
di
contributo



DIMENSIONE

Efficacia



NORMATIVA

L. 580/93
art. 12;
D.lgs.
123/98 art. 4
comma 4,
art. 5
comma 5,
art.6
comma 3;
Regolament
o interno
procedimenti
camerali



TERMINI DI LEGGE

Per i bandi a
valutazione o a
procedura
negoziale:
indicato nel
bando, comunque
entro e non oltre
sei mesi dalla
data di
presentazione
della domanda;
Per i bandi a
procedura
automatica:
30 gg



STANDARD DI QUALITÀ

**100% entro
il termine
previsto
dal bando**

- CONCORSI A PREMIO
- CONFORMITÀ E SICUREZZA DEI PRODOTTI
- RIEMERGO – GLI SPORTELLI LEGALITÀ DELLE CAMERE DI COMMERCIO LOMBARDE
- VERIFICHE METRICHE
- PROTESTI
- RUOLI E ESAMI ABILITANTI
- PREZZI
- REGOLAZIONE DEL MERCATO
- SANZIONI AMMINISTRATIVE



SERVIZI PER LA REGOLAZIONE
DEL MERCATO E LA TUTELA DEL
CONSUMATORE

La Camera di Commercio svolge una funzione di stimolo allo sviluppo di un sistema economico efficiente, trasparente e competitivo, a tutela sia degli operatori economici che dei consumatori, esercitando le competenze attribuite dalla normativa in materia di vigilanza del mercato (D.lgs 112/98).

06

[Torna alla mappa](#)

CONCORSI A PREMIO



La Camera **interviene a tutela della fede pubblica** nei concorsi a premio.

L'assegnazione dei premi avviene in base alla sorte o all'abilità dei partecipanti, alla presenza di un funzionario camerale o di un notaio.

La Camera assicura l'intervento di un funzionario camerale in qualità di delegato dal Responsabile della Tutela della fede pubblica per il territorio di competenza, quando richiesto dall'impresa.

SERVIZI EROGATI

• **Nomina funzionario delegato**: è possibile chiedere l'intervento della Camera di commercio di Milano Monza Brianza Lodi tramite l'apposito servizio online sul portale impresainungiorno.gov, oppure inoltrando una richiesta su carta intestata della società promotrice/delegata utilizzando l'apposito fac-simile scaricabile dal sito internet

• **Pagamento tariffa**: effettuabile online tramite SIPA (Sistema informatizzato dei pagamenti della PA) selezionando dal menù a tendina "Servizio" la voce "Concorsi a premi"

Vigilanza e Tutela della Fede Pubblica



RESPONSABILE

Maria Giulia Di Noia



SEDE

Via Meravigli 9/b –
Milano



TELEFONO

(+39) 02 8515.5118

CONTATTI

(+39) 02 8515 4678
(+39) 02 8515.4413



EMAIL

cciaa@pec.milomb.camcom.it

(e per conoscenza all'indirizzo concorsi.premi@mi.camcom.it)

per invio modulo richiesta funzionario e allegati



INDICATORE DI QUALITÀ

Data nomina funzionario camerale per concorsi a premio



DIMENSIONE

Efficacia



NORMATIVA

D.P.R.
430/2001



TERMINI DI LEGGE

Non previsti



STANDARD DI QUALITÀ

100% entro la data richiesta dall'impresa

CONFORMITÀ E SICUREZZA DEI PRODOTTI



La Camera di Commercio svolge un'[attività di controllo sul rispetto delle normative nazionali e comunitarie](#) in materia di: sicurezza dei prodotti (giocattoli, materiale elettrico a bassa tensione, dispositivi di protezione individuale, prodotti industriali in genere); correttezza delle informazioni al consumatore (tessili, calzature, credito al consumo, consumo carburante e emissione CO2 delle auto nuove, efficienza energetica,...).

SERVIZI EROGATI

- **Controlli**, in base a criteri definiti dalle procedure adottate a livello europeo, nazionale e locale,
- **Controlli congiunti con altri organi di vigilanza**, anche su richiesta degli organi stessi,
- **Controlli su segnalazione di consumatori**, imprese o associazioni, al fine di attivare un procedimento di verifica di conformità alle norme di alcune specifiche categorie di prodotti, tramite l'invio di un apposito [modulo](#).
I [controlli](#) vengono svolti nei luoghi di fabbricazione o di immagazzinamento, presso i punti vendita all'ingrosso e al dettaglio e anche online, per verifiche su etichettatura, conformità e sicurezza dei prodotti.
- **Unica desk** servizio di consultazione gratuita delle Norme tecniche per le piccole-medie imprese e per gli artigiani, disponibile su appuntamento compilando il form online,
- **Sportello di primo orientamento etichettatura e sicurezza alimentare**, servizio gratuito rivolto alle imprese del territorio per inoltrare quesiti e avere risposte prevalentemente in materia di etichettatura e sicurezza alimentare, disponibile previa registrazione al [Portale Etichettatura e Sicurezza Prodotti](#).

RIEMERGO - GLI SPORTELLI LEGALITÀ DELLE CAMERE DI COMMERCIO LOMBARDE



Servizio di ascolto e di orientamento rivolto agli imprenditori vittime di usura, estorsione, corruzione, contraffazione.
Lo sportello svolge anche attività di sensibilizzazione e sostegno alla cultura della legalità.

Vigilanza e Tutela della Fede Pubblica



RESPONSABILE
Maria Giulia Di Noia



SEDE
Via Meravigli 9/b –
Milano



TELEFONO
(+39) 02 8515.5118



EMAIL
tutela.fedepubblica@mi.camcom.it
per tutte le informazioni
etichettatura@mi.camcom.it
per informazioni su
etichettatura e sicurezza
alimentare
legalita@mi.camcom.it per
Sportello RIEMERGO

CONTATTI

(+39) 02 8515.4679
- 4717 - 4938 - 5109 - 5115 - 5116 -
per tutte le informazioni
(+39) 02 8515. 4717 -
per Sportello RIEMERGO



INDICATORE DI QUALITÀ

Tempo medio di risposta alla prima segnalazione di non conformità



DIMENSIONE

Efficacia



NORMATIVA

-



TERMINI DI LEGGE

-



STANDARD DI QUALITÀ

8 gg

VERIFICHE METRICHE



La Camera di commercio svolge una funzione di controllo, a tutela della fede pubblica, sugli strumenti per pesare e misurare utilizzati nelle transazioni commerciali per verificarne la conformità alla metrologia legale.

L'attività consiste in controlli visivo formali, analisi di documenti e prove di misura, su strumenti complessi o metalli preziosi.

SERVIZI EROGATI

- tenuta del Registro dei Fabbricanti metrici
- verifica prima iniziale, su erogatori di metano per auto-trazione, tester per tachigrafi digitali, masse e misuratori di pressione diversi dalle pistole di gonfiaggio
- verifica periodica, esclusivamente su tester per tachigrafi digitali, manometri per la misurazione della pressione degli pneumatici (pistole di gonfiaggio)
- controlli casuali o a richiesta di una parte interessata alla misurazione sugli strumenti in servizio
- controlli a campione su strumenti già sottoposti a verifica periodica da parte di organismi accreditati
- controlli sui preimballaggi o preconfezionati
- tenuta del Registro degli assegnatari dei marchi d'identificazione dei metalli preziosi
- controlli su metalli preziosi
- istruttoria preventiva delle domande presentate dai Centri tecnici per il rilascio dell'autorizzazione ministeriale ad effettuare operazioni di montaggio, riparazione e controlli periodici dei cronotachigrafi e dei tachigrafi digitali
- sorveglianza sui Centri tecnici

Verifiche Metriche



RESPONSABILE

Teresa Marino



SEDE

Via Meravigli 9/b –
Milano



TELEFONO

(+39) 02 8515.5114



EMAIL

presentare la richiesta
tramite il servizio

[URP RISPONDE.](#)

per informazioni e per
fissare un
appuntamento

[cciaa@pec.milomb.
camcom.it](mailto:cciaa@pec.milomb.camcom.it)

per istanze e
comunicazioni



INDICATORE DI QUALITÀ

Tempo
medio di
evasione
pratiche
Registro
assegnatari



DIMENSIONE

Tempestività



NORMATIVA

D. Lgs.
251/1999



TERMINI DI LEGGE

60 gg



STANDARD DI QUALITÀ

30 gg
calendario

PROTESTI

La Camera di commercio si occupa della **tenuta e dell'aggiornamento del Registro Informatico dei protesti**, curandone la pubblicità ufficiale e gestendo i rapporti con i Tribunali, la Banca d'Italia, i Notai ed i Pubblici Ufficiali. Provvede alle cancellazioni ordinarie e per avvenuta riabilitazione dei protesti e cura, in particolare, l'istruttoria delle domande di cancellazione per erroneità e/o illegittimità gestendone l'eventuale contenzioso avanti i Tribunali e i Giudici di Pace.

SERVIZI EROGATI

- [Cancellazioni protesti ordinarie e per avvenuta riabilitazione](#)
- [Cancellazione protesti per erroneità e/o illegittimità](#)

Le cancellazioni si effettuano:

- su appuntamento a sportello utilizzando i [Servizi Online](#) (selezionando la voce Ruoli e Protesti e scegliendo la sede preferita tra: [Milano](#), [Monza](#), [Lodi](#) e [Legnano](#),
- per posta A/R a Camera di commercio di Milano Monza Brianza Lodi - Servizio Protesti, Ruoli ed Esami abilitanti, Via Meravigli 9/b, Milano 20123,
- [online](#) attraverso l'apposita piattaforma, esclusivamente per le richieste di cancellazione protesto per avvenuta riabilitazione.

Protesti, Ruoli ed Esami Abilitanti



RESPONSABILE

Gianluca Ghiandai



SEDE

Via Meravigli 9/b –
Milano



TELEFONO

(+39) 02 8515.5723



EMAIL

protesti@mi.camcom.it
cciaa@pec.milomb.camcom.it

per informazioni e
comunicazioni sui
protesti

ALTRO

- **Servizi Online** - : [PRENOTA APPUNTAMENTO](#)

per prenotare un appuntamento a sportello per accettazione istanze di cancellazione protesti e rilascio visure

CONTACT CENTER

(+39) 02 8515.5001

da lunedì a venerdì
9.00-17.00



INDICATORE DI QUALITÀ

Tempo medio di adozione del provvedimento di cancellazione dal Registro informatico dei Protesti (per cancellazioni ordinarie e per avvenuta riabilitazione)



DIMENSIONE

Tempestività



NORMATIVA

L. 235/2000;
L. 77/1955
L.108/199



TERMINI DI LEGGE

25gg



STANDARD DI QUALITÀ

7 gg

RUOLI E ESAMI ABILITANTI



La Camera di Commercio gestisce gli adempimenti relativi al Ruolo Periti ed Esperti e al Ruolo Conducenti, organizza periodicamente le sessioni d'esame per [l'accertamento dei requisiti d'idoneità all'esercizio della professione di Agente d'affari in mediazione](#) e si occupa dei relativi adempimenti. Cura, inoltre, l'istruttoria degli esposti inoltrati su apposito format alla Commissione di vigilanza sull'attività di intermediazione nei confronti di agenzie/agenti immobiliari presenti sul territorio, proponendo l'adozione degli eventuali provvedimenti sanzionatori (amministrativi e/o disciplinari) alla Giunta camerale.

SERVIZI EROGATI

- [iscrizioni, modifiche, cancellazioni e revisione periodica Ruolo Periti ed Esperti](#) anche online tramite gli appositi servizi "Ruolo Periti e Esperti" e "Revisione Ruolo Periti e Esperti";
- [iscrizioni, modifiche e cancellazioni Ruoli Conducenti](#), anche online tramite l'apposito servizio "[Ruolo conducenti](#)";
- [gestione istanze di iscrizione nell'elenco nazionale di tecnici ed esperti assaggiatori degli oli di oliva vergini ed extravergini](#) (per conto di Regione Lombardia);
- [esame agenti di affari in mediazione](#): la richiesta deve essere presentata per via telematica al [portale dedicato](#).
Le pratiche si possono presentare:
 - **su appuntamento** a sportello utilizzando i Servizi Online (selezionando la voce Ruoli e Protesti e scegliendo la sede preferita tra: Milano, Monza, Lodi e Legnano),
 - **per posta A/R** a Camera di commercio di Milano Monza Brianza Lodi Servizio Protesti, Ruoli ed Esami abilitanti, Via Meravigli 9/b, Milano 20123,

Protesti, Ruoli ed Esami Abilitanti



RESPONSABILE

Gianluca Ghiandai



SEDE

Via Meravigli 9/b –
Milano



TELEFONO

(+39) 02 8515.5723



EMAIL

ruoli@mi.camcom.it
per informazioni e
comunicazioni sui
ruoli
abilitanti
(ruolo periti ed
esperti e ruolo
conducenti)

CONTACT CENTER

(+39) 02 8515.5001

da lunedì a venerdì
9.00-17.00

ALTRO

• **Servizi Online - [PRENOTA APPUNTAMENTO](#):**

per prenotare un appuntamento a sportello per richieste relative ai Ruoli e rilascio visure



INDICATORE DI QUALITÀ

Commissioni
d'esame agenti
d'affari in
mediazione*



DIMENSIONE

Efficacia



NORMATIVA

L. 39/89; D.M.
300/90



TERMINI DI LEGGE

Non previsti



STANDARD DI QUALITÀ

**Almeno 8
sessioni
d'esame al
mese**

* escluso il mese di agosto

PREZZI

La Camera di commercio rileva, tramite apposite commissioni tecniche, i prezzi all'ingrosso delle merci maggiormente scambiate sulle piazze di Milano Monza Brianza e Lodi e di altri specifici settori, le cui quotazioni sono consultabili sul Portale www.piuprezzi.it con cadenza variabile.

Inoltre, gestisce il deposito dei listini prezzi e il rilascio dei visti di conformità su offerte, preventivi e fatture relativi a listini emessi dalle imprese locali iscritte al Registro Imprese di Milano.

SERVIZI EROGATI

- [Rilevazione e pubblicazione dei prezzi all'ingrosso delle merci;](#)
- [Rilevazione e pubblicazione listino prezzi informativi delle opere edili;](#)
- [Rilevazione e pubblicazione prezzi immobili:](#)
rilevazione semestrale;
- [Deposito listini:](#) deposito facoltativo con fini pubblicitari disponibile solo [online](#);
- [Rilascio visti di conformità prezzi su listino depositato:](#) su richiesta dell'impresa tramite apposito [modulo](#);
- [Rilascio visti di deposito:](#) su richiesta dell'impresa a seguito di deposito del listino prezzi.

Prezzi

			
RESPONSABILE Roberto Ruffano	SEDE Via Meravigli 9/b – Milano	TELEFONO (+39) 02 8515.5704 -	EMAIL servizioprezzi@mi.camcom.it per informazioni e fissare un appuntamento
		CONTATTI per informazioni e fissare un appuntamento (+39)02 8515.5702 – 4506 - 4551 5705-7244	

 INDICATORE DI QUALITÀ	 DIMENSIONE	 NORMATIVA	 TERMINI DI LEGGE	 STANDARD DI QUALITÀ
Tempo medio di risposta alla prima richiesta di informazione inviata alla mail servizioprezzi@mi.camcom.it	Tempestività	-	-	5 gg
Tempi di pubblicazione Listino Prezzi all'ingrosso (prodotti alimentari) su Portale PiùPrezzi	Efficacia	-	-	Entro 1 gg dalla conclusione della Commissione

REGOLAZIONE DEL MERCATO



Cura la predisposizione e la promozione di modelli contrattuali tra le imprese, le loro associazioni e le associazioni di tutela dei consumatori. Promuove la cultura autodisciplinare e l'etica del mercato, e fornisce un supporto concreto alle associazioni di categoria predisponendo codici di deontologici e/o di autodisciplina, carte dei valori e carte dei servizi, su iniziativa delle Associazioni di categoria o dalla stessa Camera.

Elabora, in collaborazione con le associazioni dei consumatori, linee guida e vademecum informativi su materie in cui emerge l'esigenza di chiarezza.

Si occupa dell'accertamento periodico dei nuovi usi e consuetudini e la revisione degli usi esistenti.

SERVIZI EROGATI

• **Contratti tipo per specifici settori**, disponibili online per:

- Servizi di outsourcing informatico
- Affitti brevi
- Settore Impianti
- Property Manager
- Intermediazione immobiliare
- Prodotti chimici
- Business center
- Riscaldamento e raffreddamento condominiale
- Arredamento
- Immobili da costruire
- Attività informatiche
- Viaggi online
- Oreficeria

• **Ricerca imprese installazione impianti abilitate**: servizio online per verificare se un'impresa è abilitata all'attività di installazione impianti all'interno di edifici.

SANZIONI AMMINISTRATIVE



La Camera di commercio si occupa dell' [emissione di ordinanze](#) a seguito di verbali di accertamento elevati dagli Organi competenti per la violazione di norme in materia di etichettatura, conformità e sicurezza dei prodotti e di informazione al consumatore.

SERVIZI EROGATI

• **Valutazione scritti difensivi a seguito della ricezione di un verbale di contestazione**: da presentare via **PEC** cciaa@pec.milomb.camcom.it o via **posta** a Regolazione del mercato e sanzioni, Via Meravigli 9/b, 20123 - Milano

Regolazione del mercato e Sanzioni



RESPONSABILE

Sebastiana Patrizia
Calanni Pileri



SEDE

Via Meravigli 9/b –
Milano



PEC

cciaa@pec.milomb.camcom.it



EMAIL

sanzioni.amministrative@mi.camcom.it

per inviare documenti interlocutori riguardanti i procedimenti sanzionatori regolazione.mercato@mi.camcom.it

per informazioni in materia di regolazione del mercato (es. contratti tipo, usi, codice di autodisciplina e vademecum)



TELEFONO

(+39) 02 8515.7254



INDICATORE DI QUALITÀ

Tempo medio di risposta a richieste inviate alla mail sanzioni.amministrative@mi.camcom.it*



DIMENSIONE

Tempestività



NORMATIVA

-



TERMINI DI LEGGE

-



STANDARD DI QUALITÀ

5 gg

* escluse le richieste relative a cartelle esattoriali

Torna su



SELEZIONI PUBBLICHE E TIROCINI



CICLO DEGLI ACQUISTI



RECLUTAMENTI E ACQUISTI

07

[Torna alla mappa](#)

SELEZIONI PUBBLICHE E TIROCIN



Il reclutamento del personale della Camera di Commercio di Milano Monza Brianza Lodi avviene tramite:

- concorsi pubblici per titoli, per titoli ed esami o per soli esami, riservati a candidati in possesso di diploma di scuola secondaria di secondo grado o diplomi di laurea;
- avviamento degli iscritti nelle liste di collocamento tenute dai Centri per l'Impiego, con selezioni riservate a candidati in possesso del solo obbligo scolastico.

I tirocini permettono a studenti e laureati di mettere in pratica le proprie conoscenze e competenze attraverso percorsi di formazione/orientamento e di inserimento/reinserimento lavorativo.

SERVIZI EROGATI

•**Procedure concorsuali:** gli avvisi di selezione e i relativi esiti vengono pubblicati all' [Albo camerale](#), sul sito [Amministrazione Trasparente](#) - sezione "Bandi di concorso" - e su uno o più canali di informazione. Ogni Bando disciplina modalità di selezione dei candidati, criteri di valutazione e tempistiche di espletamento della procedura.

•**Tirocini (STAGE):** sono rivolti a studenti, laureandi o neo-laureati in diverse discipline. Le richieste di stage provengono sia dagli uffici camerali sia dalle aziende speciali e società partecipate ([Promos Italia](#), [Innovhub](#) stazioni sperimentali per l'industria, [Formaper](#), [Parcam](#), [Camera Arbitrale](#)).

Gli annunci di stage vengono pubblicati nell'apposita sezione del portale camerale [Amministrazione Trasparente](#), oltre che nelle sezioni stage delle principali università e istituti formativi del territorio lombardo e nazionale e in siti di social recruitment (es. LinkedIn)

•Per presentare la propria candidatura inoltrare la domanda a [servizi on line](#)

Risorse Umane e Relazioni Sindacali

			
RESPONSABILE	SEDE	TELEFONO	EMAIL
Annalisa d'Angelo	Via Meravigli 9/b – Milano	(+39) 02 8515. 4390	
		CONTATTI	
		02 8515. 7215	sviluppo.risorseumane@mi.camcom.it
		per informazioni relative alle selezioni di personale	per informazioni relative alle selezioni di personale
		02 8515. 4644	
		-4585	
		per informazioni relative ai tirocini	stage.cciaa@mi.camcom.it
			per informazioni relative ai tirocini

				
INDICATORE DI QUALITÀ	DIMENSIONE	NORMATIVA	TERMINI DI LEGGE	STANDARD DI QUALITÀ
Tempo medio espletamento concorsi	Tempestività	D. Lgs. 165/2001; Regolamento interno; D.P.R. 487/1994 e smi	6 mesi dalla prova scritta	5 mesi dalla prova scritta

CICLO DEGLI ACQUISTI



La Camera di Commercio si avvale di un proprio atto di indirizzo volto a disciplinare gli aspetti strettamente necessari ovvero utili ai fini della piena operatività delle disposizioni di cui al D.Lgs. n.36/2023 (Codice dei contratti pubblici) afferenti agli affidamenti diretti e alle procedure per l'affidamento e l'esecuzione dei contratti relativi a lavori, servizi e forniture, la cui selezione, anche attraverso gara, sia stata avviata a far data dal 1° luglio 2023.

I contratti con gli operatori del mercato, in base agli importi programmati, possono concludersi:

- **a seguito di svolgimento di procedure di gara** ai sensi di quanto disposto dal D.Lgs 36/2023 attraverso la piattaforma di e-procurement Acquisti Telematici per la gestione dell'intero ciclo di vita dei contratti, finalizzata ad individuare gli operatori economici a cui aggiudicare il servizio/fornitura/lavoro.
- **a seguito di affidamento diretto** secondo le modalità specificate dall'art. 50 del D.Lgs.36/2023.
- **a seguito di adesione ad accordo quadro/convenzione messa a disposizione da Centrale di committenza soggetti aggregatori qualificati**: affidamenti diretti con strumenti di acquisto messi a disposizione dalle centrali di committenza e dai soggetti aggregatori (Consip S.p.A., Aria S.p.a.).

Nel corso delle procedure di affidamento di contratti pubblici, l'Ente è tenuto ad effettuare i controlli previsti dalla normativa vigente, anche tramite il FVOE (fascicolo virtuale dell'operatore economico) di Anac previa autorizzazione ad accedere rilasciata

dall'operatore economico, per l'individuazione di eventuali cause di esclusione in capo all'operatore economico risultato affidatario. L'Ente è iscritto [all'Anagrafe Unica delle Stazioni Appaltanti \(AUSA\)](#).

Contabilità Passiva: le Pubbliche Amministrazioni possono accettare solo fatture emesse o trasmesse in forma elettronica, pena il divieto di procedere al pagamento, firmate digitalmente dal soggetto emittente e con il riferimento temporale, per garantirne l'autenticità.

La ricezione delle fatture deve avvenire attraverso un file specifico FatturaPA, tramite la piattaforma informatica dedicata e gestita dall'Agenzia delle Entrate, [Sistema di Interscambio \(SDI\)](#).

PIATTAFORME TELEMATICHE DI E-PROCUREMENT:

I sistemi informatizzati ai quali l'Amministrazione ricorre per acquistare beni e servizi sono, a seconda dell'importo del contratto:

- **CONSIP**: SPA partecipata al 100% dal Ministero dell'Economia e delle Finanze per la digitalizzazione degli acquisti pubblici, garantisce gli **strumenti di negoziazione informatici** (Mepa, Sdapa, Gare in Asp), tramite il portale www.acquistinretepa.it, dove si svolgono tutte le attività di acquisto: dallo svolgimento delle Gare, all'abilitazione delle imprese, dalla pubblicazione dei cataloghi delle offerte, agli acquisti delle PA attraverso ordini diretti o negoziazioni.

- **[MePa \(Mercato Elettronico della Pubblica Amministrazione\)](#)**

Mette in comunicazione le amministrazioni con i fornitori abilitati all'acquisto di beni e servizi.

Sul sito è presente un elenco aggiornato di tutti i fornitori ed acquirenti. Le imprese che hanno i requisiti (assenza interdittiva antimafia e tecnici), dispongono della firma digitale e della Pec, possono effettuare l'iscrizione tramite la pagina di registrazione presente nel sito ufficiale [AcquistinretePA](#)

- **[La gara telematica in modalità ASP](#)** procedure di Gara in autonomia: le fasi di pubblicazione della procedura, la presentazione delle offerte, analisi delle offerte, l'aggiudicazione, nonché le comunicazioni e gli scambi di informazioni con gli Operatori Economici. (Procedure disponibili sul sito [www.acquistinretepa.it](#).)

- **[SDAPA](#)** strumento di negoziazione telematico previsto dal Codice dei Contratti pubblici.

Sistema Dinamico di Acquisizione per gli acquisti di beni e servizi, dove le imprese possono avviare la richiesta di ammissione ai Bandi attivi e le Amministrazioni possono pubblicare i propri Appalti specifici invitando i fornitori ammessi.

- **[Accordi Quadro/Convenzioni](#)**: contratti quadro aggiudicati da [Consip](#) ad uno o più fornitori che le Amministrazioni possono utilizzare per acquistare prodotti e servizi. Ciascun Accordo Quadro/Convenzione, definisce la modalità di acquisto: ordine diretto o Appalto specifico.

- **[ARIA Azienda Regionale per l'Innovazione e gli Acquisti](#)** si occupa di ottimizzare e razionalizzare le procedure di acquisto in raccordo e coordinamento con la Regione Lombardia e il Ministero dell'Economia e delle Finanze, tramite la Piattaforma telematica [SINTEL REGIONE LOMBARDIA](#).

Previa registrazione al sito, le Pubbliche Amministrazioni possono realizzare gare d'appalto interamente online e tramite il motore di ricerca è possibile visualizzare i bandi di gara pubblicati dagli Enti; accedere ad informazioni e documentazioni attestanti peculiarità e caratteristiche delle imprese registrate

- **[Piattaforma di e-procurement Acquisti telematici](#)** per la gestione degli Elenchi Informatizzati e delle Gare Telematiche di Camera di Commercio di Milano Monza Brianza Lodi DigitalPA alla quale è possibile accedere all'indirizzo: <https://milombcamcom.acquistitelematici.it>

- **[NECA Negozio Elettronico NECA](#)** per l'acquisto delle convenzioni attivate da ARIA, in cui i fornitori aggiudicatari offrono i propri beni e servizi direttamente on-line; gli Enti registrati possono consultare il catalogo, stipulare il contratto di fornitura ed emettere direttamente ordini di acquisto.

TRASPARENZA

• Sul portale camerale in [Amministrazione Trasparente](#), nella sezione [Bandi di gara e contratti](#) sono contenuti:

- [Atti \(avvisi e provvedimenti\)](#) e [informazioni sulle singole procedure](#) per i contratti ante 2024 e i CIG relativi a [contratti pubblici di lavori, servizi e forniture dall'1/1/2024](#)

- [Atti relativi alla programmazione di lavori, opere, servizi e forniture](#): qui sono pubblicati gli estremi dei provvedimenti relativi alla programmazione triennale degli acquisti di beni e servizi ed alla programmazione triennale dei lavori

[- Atti e documenti di carattere generale riferiti a tutte le procedure](#)

• **Altri atti e documenti di carattere generale:** qui sono pubblicati l'[Atto di indirizzo per l'acquisizione di lavori, forniture e servizi](#), le [Condizioni generali di contratto](#), le [Norme comportamentali](#) per l'esecuzione dei servizi presso le sedi camerali, il nominativo del [Responsabile dell'Anagrafe per la Stazione Appaltante](#) (RASA), le modalità di segnalazione e le forme di tutela garantite al segnalante [in tema Whistleblowing](#)

• **Pagamenti dell'amministrazione**

Nella sezione Pagamenti dell'Amministrazione l'indicatore di tempestività dei pagamenti e i dati dei mandati di pagamento delle fatture

• All'[Albo Camerale](#) sono pubblicati gli estremi dei provvedimenti relativi alla programmazione biennale degli acquisti di beni e servizi sopra i quarantamila euro e alla programmazione triennale dei lavori

Risorse e Patrimonio



RESPONSABILI

GARE

Palmina Clemente



SEDE

Via Meravigli
9/b – Milano



TELEFONO

(+39)02 8515.5369



EMAIL

ufficio.gare@mi.camcom.it

AFFIDAMENTI IN-HOUSE E DIRETTI

Sabrina Panzieri

Via Meravigli
9/b – Milano

(+39)02 8515.4123

affidamenti.milomb@mi.camcom.it

Il responsabile di ciascun procedimento è indicato nel bando di invito delle singole procedure

GESTIONE CONTABILITÀ PASSIVA

Masimo Tarzia

Via Meravigli
9/b – Milano

(+39)02 8515.4255

contabilitapassiva@mi.camcom.it



INDICATORE DI QUALITÀ

Tempo medio pagamento fatture dal ricevimento



DIMENSIONE

Tempestività



NORMATIVA

DPCM 22 settembre 2014



TERMINI DI LEGGE

30 gg dal ricevimento



STANDARD DI QUALITÀ

20 gg di calendario

● FORMAPER

● CAMERA ARBITRALE

● INNOVHUB



**AZIENDE SPECIALI
E SOCIETÀ CONTROLLATE**

08

[Torna alla mappa](#)

Azienda speciale della Camera di Commercio di Milano Monza Brianza Lodi, per la realizzazione di servizi ed attività che seguono l'impresa lungo tutto il suo ciclo di vita, sviluppando **modelli di supporto alla creazione e allo sviluppo delle imprese**; orientamento, formazione e lavoro per i soggetti che a diverso titolo contribuiscono allo **sviluppo del capitale umano e servizi mirati all'innovazione delle pubbliche amministrazioni**.

Accreditata alla formazione e al lavoro di Regione Lombardia.

L'azienda è certificata a fronte della norma UNI EN ISO 9001:2015, certificato n. 392

METTERSI IN PROPRIO

- **incontri di gruppo gratuiti con esperti, per informare e orientare sulla scelta imprenditoriale**, per valutare la reale fattibilità, acquisire le fondamentali indicazioni per scegliere tra le diverse forme giuridiche di impresa, valutandone l'opportunità in relazione al tipo di attività e alle implicazioni di tipo fiscale, conoscere le opportunità di finanziamento.
- Corsi di formazione per **far acquisire all'aspirante imprenditore/ lavoratore autonomo le conoscenze e le abilità necessarie**

PROGETTI SPECIALI

- **INTEGRA** programma di formazione e inserimento lavorativo in aziende del territorio rivolto a persone con background migratorio (anche rifugiati e richiedenti asilo) svolto in collaborazione con Enti del Terzo settore, con Associazioni di categoria e i loro enti di formazione professionale
- **FUTURAE**: programma di assistenza rivolto a cittadini Extra UE o persone con background migratorio in procinto di avviare un'attività imprenditoriale
- **BIKE FACTORY** hub formativo con percorsi formativi sulle professioni legate al mondo bike e per la sperimentazione di soluzioni innovative
- **PROGRAMMA GOL**: garanzia occupabilità dei lavoratori attuato da Regione Lombardia tramite Formaper offre servizi per l'inserimento e il reinserimento lavorativo e la qualificazione o riqualificazione professionale dei lavoratori, finalizzati a migliorare le opportunità di ricerca e accompagnamento al lavoro dei cittadini in cerca di una nuova occupazione

IMPRESA

- **Servizi gratuiti di formazione sulle tematiche dell'innovazione digitale e della sostenibilità ambientale** e del turismo (sia in aula sia in elearning)
- **Progetto WORKING@E-MOBILITY**: attività formative gratuite, laboratoriali di sensibilizzazione e orientamento alle nuove competenze e professioni legate al Green e all'E-mobility per le imprese che necessitano di aggiornare dipendenti e collaboratori sui temi della mobilità elettrica, della green economy e della sostenibilità ambientale promossa dalla mobilità elettrica.
- **Progettazione e realizzazione di corsi su commessa per le imprese su temi di loro interesse**

LAVORO

- **servizi di orientamento al lavoro**, formazione specialistica, per giovani e disoccupati in cerca di occupazione.
- **Percorsi formativi gratuiti** ad alta specializzazione grazie ai quali giovani in cerca di occupazione potranno acquisire competenze specifiche. Al termine dei percorsi, saranno organizzati incontri con aziende, finalizzati all'inserimento lavorativo.
- **Progetti per le scuole** percorsi di orientamento al lavoro e alle professioni finalizzati ad accompagnare lo studente a conoscersi, a scoprire il contesto lavorativo.
- **Catalogo di orientamento «Fai la tua scelta»**, con vasta scelta di corsi di orientamento per le scuole superiori di Milano Monza e Lodi.
- **Progetto Excelsior**, indagine sulle prospettive occupazionali e sui fabbisogni di competenze richiesti dalle imprese

PUBBLICHE AMMINISTRAZIONI

- Progettazione e realizzazione di **percorsi di formazione**, di crescita culturale, di riqualificazione della forza lavoro dei rispettivi territori amministrativi
- **Formazione** rivolta formatori (base e avanzate) per lo sviluppo di specifiche competenze
- Progettazione e realizzazione di **percorsi formativi innovativi per dipendenti pubblici**



INDICATORE DI QUALITÀ

N. di corsi di orientamento offerti a catalogo



DIMENSIONE

Efficacia



NORMATIVA



TERMINI DI LEGGE



STANDARD DI QUALITÀ

16 corsi

FORMAPER



DIRETTORE

Sergio Rossi



SEDE

Via Santa Marta, 18 –
20123 MILANO



TELEFONO

(+39) 02/8515.5273



EMAIL

formaper@mi.legalmail.camcom.it

CONTATTI

(+39)028515.5050-5385

Lunedì /Venerdì:

09:00–13:00

14:00–17:00

segreteria.corsi@formaper.it

ACCESSO AL PUBBLICO solo su appuntamento

[Torna su](#)

CAMERA ARBITRALE DI MILANO S.R.L



CAMERA
ARBITRALE
DI MILANO

Fuori dai giudizi. Dentro le soluzioni

Azienda interamente partecipata dalla Camera di commercio di Milano Monza Brianza Lodi promuove la cultura dell'ADR (Alternative Dispute Resolution) e offre servizi di risoluzione alternativa delle controversie, come arbitrato e mediazione, ai cittadini e alle imprese sia italiani che stranieri, volti a risolvere liti e controversie in tempi rapidi e con modalità alternative rispetto al processo giurisdizionale. La Camera Arbitrale di Milano (CAM) opera inoltre come Organismo di composizione della crisi da sovraindebitamento e si occupa delle procedure di Composizione Negoziata della Crisi di impresa su incarico della Camera di commercio di Milano Monza Brianza Lodi.

ARBITRATO

Procedura alternativa di composizione delle controversie che abbiano per oggetto diritti disponibili, disciplinata dal codice di procedura civile. Consiste nell'affidare a un organo arbitrale (arbitro unico/collegio arbitrale) l'incarico di risolvere una controversia mediante una decisione (il lodo) che sarà vincolante per le parti (persone fisiche, imprese, professionisti ed Enti pubblici).

- **Arbitrato**: strumento che consente la risoluzione delle controversie in tempi più brevi rispetto alla giustizia statale, con costi certi e predeterminati da un tariffario. Le parti possono scegliere di affidare la risoluzione delle eventuali e future controversie ad arbitri attraverso l'inserimento di una specifica clausola contrattuale o, se la controversia è già insorta, attraverso un compromesso. CAM fornisce assistenza preventiva nella fase di redazione delle clausole.
- **Arbitrato semplificato**: consente una risoluzione rapida della lite, in media in 6 mesi dal deposito della domanda di arbitrato, con un costo ridotto di un terzo rispetto al procedimento arbitrale ordinario, in quanto si prevede un'attività procedimentale ridotta e l'affidamento della decisione ad un arbitro unico.
- **Arbitraggio**: CAM mette a disposizione clausole modello di arbitraggio per offrire agli utenti sia la sola nomina di un arbitratore, sia l'amministrazione vera e propria della procedura di arbitraggio.

CAMERA ARBITRALE



SEDE

Ufficio di Milano,
Via Meravigli 9/b

Ufficio di Roma,
Piazza Sallustio 9



TELEFONO

+39 02 8515.4666

+39 028515.4563

+39 3470422788



EMAIL

segreteria.arbitrato@mi.camcom.it

cam.roma@mi.camcom.it

PEC
arbitrato.notify@legalmail.it

MEDIAZIONE

Attività professionale svolta da un terzo imparziale e finalizzata ad assistere due o più soggetti nella ricerca di un accordo amichevole per la composizione di una controversia. Il Servizio di conciliazione di Camera Arbitrale di Milano è organismo di mediazione iscritto al n°31 del Registro degli Organismi di Mediazione istituito presso il Ministero della Giustizia ai sensi del D.Lgs.28/2010; esercita la propria attività di mediazione su incarico della Camera di Commercio di Milano Monza Brianza Lodi.

- **Mediazione civile e commerciale** (disciplinato dal [Decreto Legislativo 28/2010](#)): permette di risolvere le controversie grazie all'intervento di un mediatore che facilita alle parti il raggiungimento di un possibile accordo in tempi rapidi. Chi intende avviare una mediazione, deposita una domanda presso il Servizio utilizzando esclusivamente i [moduli](#) scaricabili dal sito o attraverso il portale [Conciliacamera.it](#). La segreteria del Servizio provvede all'istruttoria e, in caso positivo, invita a procedere al pagamento delle [spese di avvio](#).
- **Fast Track Mediation Rules**: regolamento "base" adattabile alle esigenze specifiche degli utilizzatori.
- **Mediazione dei conflitti ambientali** la mediazione si rivolge alle imprese, ai cittadini e alle Pubblica Amministrazione quando coinvolti in una controversia a carattere ambientale.
- **Blogmediazione.com**: è il blog del Servizio di Conciliazione della Camera Arbitrale di Milano per tutti coloro che vogliono condividere informazioni, suggerimenti, osservazioni e critiche in relazione al mondo della composizione dei conflitti.

MEDIAZIONE



SEDI

Milano: Via Meravigli 9/b
Monza: Piazza Cambiaghi, 9
Lodi: Via Haussmann, 11/15



TELEFONO

+39 02 8515.4501
Servizio di
Conciliazione

+39 02 8515.4522
Fast Track Mediation



EMAIL

servizio.conciliazione@mi.camcom.it
PEC
conciliazione.cam@legalmail.it
Servizio di Conciliazione
milanmediation@mi.camcom.it
Fast Track Mediation

COMPOSIZIONE DELLE CRISI

- **Organismo di Composizione della Crisi da sovraindebitamento (OCC)** CAM è incaricata dalla Camera di Commercio di Milano Monza Brianza Lodi e da altre Camere di Commercio lombarde di costituire e coordinare l'Organismo che opera a supporto di tutti i soggetti, siano essi piccole imprese o consumatori, esclusi dalle procedure concorsuali, che si trovano in una situazione di crisi di debito. Le [sedi](#) sono distribuite sul territorio lombardo, i procedimenti si svolgono per via telematica attraverso la piattaforma [Fallco OCC](#).
- **Composizione negoziata della crisi di impresa**: accordi per ristrutturare l'impresa e ripristinarne l'equilibrio economico. L'impresa che si trovi in condizioni di squilibrio patrimoniale o economico-finanziario può chiedere la nomina di un esperto che faciliti le trattative tra l'imprenditore in crisi e i creditori e gli altri possibili soggetti interessati, con la prospettiva di un accordo che ristrutturi l'impresa e ne ripristini l'equilibrio economico



TELEFONO

+39 02 8515.4670
OCC- Organismo di composizione
della crisi da Sovraindebitamento

+39 02 8515.4689
CNC - Composizione Negoziata
delle crisi di impresa



EMAIL

occ@mi.camcom.it
PEC segreteriaocc@legalmail.it
OCC- Organismo di composizione della
crisi da Sovraindebitamento

cnc@mi.camcom.it
PEC cnc.cam@legalmail.it

CNC - Composizione Negoziata delle
crisi di impresa

FORMAZIONE - CAM ACADEMY

Attività formativa in tema di arbitrato e mediazione rivolta ai professionisti con corsi e seminari a marchio CAM Academy. Camera Arbitrale di Milano è un ente di formazione accreditato dal Ministero di Giustizia, iscritto alla posizione n. 198 dell'elenco degli [Enti abilitati](#) a tenere corsi di formazione per mediatori. Sedi: Milano, Roma, Monza, Lodi.



TELEFONO

+39 02 8515.4564

+39 028515..4557



EMAIL

eventiadr@mi.camcom.it

CAM ON DEMAND

CAM offre servizi e procedure e su richiesta delle parti mette a disposizione sale per casi non amministrati da Camera Arbitrale di Milano. I servizi sono applicabili anche a procedimenti diversi dagli arbitrati, quali: perizie contrattuali, consulenze tecniche, mediazioni, arbitraggi, Dispute Board.



SEDE

Ufficio di Milano
Via Meravigli 9/b



TELEFONO

+39 02 8515.4666

+39 02 8515.4563



EMAIL

segreteria.arbitrato@mi.camcom.it

RIASSEGNAZIONE NOMI A DOMINIO.IT

Procedura di Riassegnazione dei nomi a dominio per contrastare il fenomeno del Cybersquatting (accaparramento di nomi a dominio) sui domini.it.



TELEFONO

+39 02 8515.4522



EMAIL

nomiadominio@mi.camcom.it

PEC

nomiadominio@legalmail.it

DISPUTE RESOLUTION BOARD

Per la prevenzione dei conflitti nell'ambito dei progetti di costruzione, utilizzato anche nell'ambito della produzione industriale. Composto da 1 o 3 esperti indipendenti e imparziali rispetto alle parti, il Board segue l'esecuzione del progetto (o del processo), interviene a sciogliere nodi tecnici o interpretativi prima che il disaccordo si trasformi in conflitto.



TELEFONO

+39 02 8515.4522



EMAIL

DRB@mi.camcom.it

FACILITAMBIENTE

Per la prevenzione dei conflitti ambientali. Il servizio, avviato dalla Camera di commercio di Milano Monza Brianza Lodi e realizzato in collaborazione con la Camera Arbitrale di Milano, mette in campo strumenti, conoscenze e professionalità con gli obiettivi di promuovere lo scambio di informazioni, di creare di un clima di dialogo e collaborazione tra le parti, e di incentivare la conoscenza e lo sviluppo delle tecniche di partecipazione e facilitazione, al fine di prevenire il conflitto su tematiche ambientali.



TELEFONO

+39 02 8515.4578



EMAIL

info@facilitambiente.it

ASSISTENZE SPECIALISTICHE SULL'ARBITRATO E SULLA MEDIAZIONE

Incontri di gruppo e individuali, dedicati alle imprese e studi legali professionali che hanno l'occasione di confrontarsi con esperti qualificati per approfondire i vantaggi economici del fare ricorso all'arbitrato e alla mediazione per risolvere le proprie controversie civili e commerciali o per apprendere come scrivere in modo efficace la clausola arbitrale o di mediazione nei contratti.



TELEFONO

+39 02.8515.4666

+39 02 .8515.4563

Arbitrato

+ 39 02.8515.4501

Mediazione



EMAIL

segreteria.arbitrato@mi.camcom.it

Arbitrato
servizio.conciliazione@mi.camcom.it

Mediazione

ATTIVITÀ INTERNAZIONALI



TELEFONO

+39 02 8515.4557



EMAIL

internazionale@mi.camcom.it

RELAZIONI CON I MEDIA E COMUNICAZIONE



TELEFONO

+39 02 8515.4500



EMAIL

maria.losito@mi.camcom.it

CENTRO STUDI E DOCUMENTAZIONE G. SCHIAVONI



TELEFONO

+39 02 8515.4559

FAX

+39 02 8515.4531



EMAIL

centrostudiadr@mi.camcom.it

CAMERA ARBITRALE



DIRETTORE

Stefano Azzali



TELEFONO

+39 02.8515.4515



SEDE

Via Meravigli,9/b
-20123 Milano



EMAIL

camera.arbitrale@mi.camcom.it

ACCESSO AL PUBBLICO

Lunedì – Venerdì: 09:00 – 13:00 e 14:00 - 17:30

INNOVHUB - STAZIONI SPERIMENTALI PER L'INDUSTRIA S.R.L



Società a responsabilità limitata interamente partecipata dalla Camera di commercio di Milano Monza Brianza Lodi, svolge attività di ricerca applicata, consulenza tecnico-scientifica, test e analisi e fornisce servizi informativi e di orientamento alle imprese nell'ambito della progettazione europea e dei finanziamenti all'innovazione, con particolare attenzione alle PMI; fornisce soluzioni personalizzate e servizi integrati di analisi e consulenza per la soluzione di specifiche problematiche tecnologiche e/o di prodotto.

Innovhub SSI opera con l'obiettivo di supportare lo sviluppo scientifico e tecnologico dei settori industriali di riferimento:

- oli e grassi vegetali, animali e derivati
- detersivi e tensioattivi
- pitture e vernici
- prodotti cosmetici e di igiene personale
- industria cartaria e cartotecnica
- combustibili tradizionali e alternativi
- oli lubrificanti
- tessile-moda

Opera con particolare attenzione a tre centri di competenza

- Food, Energia e Sostenibilità, Processi Industriali - offrendo servizi di:

- Consulenza tecnico-scientifica per l'individuazione di



soluzioni efficaci e assistenze personalizzate in ambito analitico, normativo, tecnologico e su temi di ricerca, supportando lo sviluppo sostenibile di nuovi prodotti e processi o l'ottimizzazione di quelli esistenti;

- Analisi e prove soluzioni per le diverse esigenze analitiche dei settori di riferimento, grazie alla conoscenza approfondita delle normative, dei materiali, dei processi industriali, così come delle metodologie di testing più innovative;
- Ricerca e sviluppo attività di ricerca applicata per lo sviluppo e la valutazione di nuove soluzioni tecnologiche. Supporto ad aziende pubbliche e private nella partecipazione a programmi di ricerca e nella ricerca di finanziamenti e opportunità di trasferimento tecnologico;
- Supporto all'innovazione informazione su tutti i temi dell'innovazione e opportunità di trasferimento tecnologico;
- Formazione tecnica, organizzazione di eventi di aggiornamento e networking, convegni e seminari finalizzati ad approfondire le conoscenze tecniche.

Innovhub SSI è accreditata da ACCREDIA come laboratorio operante in conformità alla norma UNI CEI EN ISO/IEC 17025:2018.

SERVIZI IN AMBITO FOOD

Attività di consulenza tecnico scientifica e risoluzione di problemi analitici, tecnologici e normativi. Possibilità di realizzare prove su scala pilota di tutte le operazioni unitarie tipiche dell'industria olearia e oleochimica; consulenza sulla legislazione e la normazione europea e sulle certificazioni volontarie; consulenza legislativa e supporto tecnico in ambito contatto alimenti.

- **Contatto alimenti** sicurezza e conformità legislativa di materiali e imballaggi destinati al contatto con sostanze alimentari; analisi di screening per la valutazione del danno tossicologico; analisi sensoriali per la valutazione del danno organolettico (Panel Test)
- **Caratterizzazioni oli e grassi alimentari e vegetali** analisi volte a valutare la qualità e la genuinità degli oli di oliva (Extravergini, Vergini, Lampanti, Oliva, Sansa di Oliva); valutazione organolettica degli oli vergini di oliva (Panel Test) con panel di assaggio riconosciuto dal Mipaaf e dal COI; valutazione dello stato nutrizionale-salutistico degli oli di oliva; controllo ufficiale della composizione delle materie prime degli alimenti per animali e degli alimenti finiti (mangimi); analisi su Oli e grassi animali e vegetali adatti per il consumo umano, per uso zootecnico e mangimistico; caratterizzazione dei sottoprodotti dell'industria olivicola-olearia; valutazione dello stato di ossidazione e della shelf life; estrazione e purificazione di composti nutraceutici; analisi targeted e untargeted; Proficiency test sui metodi chimici di analisi dell'olio di oliva e per l'analisi dei principali contaminanti dell'olio. Analisi per la caratterizzazione chimico-fisica dei biocombustibili liquidi
- **Sicurezza alimentare** determinazione di contaminanti e residui alimentari, facendo riferimento ai Regolamenti UE, agli Standard internazionali del Codex Alimentarius e ai pareri EFSA; health claim ed etichetta nutrizionale; analisi per verificare la migrazione di sostanze dai rivestimenti.



SEDE

via Giuseppe Colombo
79 - 20133 Milano



TELEFONO

+39 02 3555
[FORM DI CONTATTO](#)



EMAIL

sales.innovhub@mi.camcom.it

SERVIZI IN AMBITO ENERGIA E SOSTENIBILITÀ

Attività di consulenza tecnico-scientifica su problematiche connesse alle prestazioni energetiche, ambientali e di sicurezza legate ai combustibili tradizionali e alternativi, nonché su tematiche normative. Supporto nella stesura di contratti e rapporti e, su richiesta, anche per ricerche bibliografiche.

Soluzione di problematiche connesse al processo cartario, alla trasformazione e ai prodotti finiti; valorizzazione di scarti industriali nel settore cartario, forestale e agro-industriale.

Studi del ciclo di vita (LCA - Life Cycle Assessment e Carbon Footprint) ed Eco-design per la quantificazione e minimizzazione dell'impatto ambientale.

- **Compostabilità, biodegradabilità e riciclabilità** Laboratorio riconosciuto dall'ente certificatore TÜV – Austria per l'esecuzione delle analisi finalizzate al rilascio del marchio OK Compost, che attesta i prodotti biodegradabili e compostabili in compostaggio industriale e certifica i materiali adatti al compostaggio domestico; laboratorio qualificato da ATICELCA per la concessione del marchio RICICLABILE CON LA CARTA – Aticelca® 501; valutazioni della riciclabilità di prodotti a base cellulosa e di prodotti cartari a marchio Ecolabel. Percentuale di biodegradabilità aerobica in compost maturo e grado di disintegrazione di tessili
- **Analisi prestazionali di sistemi energetici ed emissioni**
- **Omologazioni autoveicoli** prove di emissioni allo scarico di autoveicoli in laboratorio e in guida reale su strada tramite PEMS
- **Caratterizzazione chimico-fisica** e microbiologica di combustibili solidi, liquidi e gassosi, di lubrificanti e biolubrificanti
- **Sostanze grasse ad uso energetico** caratterizzazione e valorizzazione dei sottoprodotti della filiera olivicola-olearia o derivanti dalla

raffinazione delle sostanze grasse in conformità alle normative vigenti in materia di riciclo e riutilizzo ai fini energetici e combustibili; servizi analitici specialistici che riguardano il Biodiesel da oli vegetali e da oli di scarto.

- **Monitoraggio ambientale**

- **emissioni in atmosfera** campionamento di emissioni in atmosfera e successive analisi in laboratorio, valutazione rendimento di impianti di combustione, monitoraggi della qualità dell'aria; organizzazione di circuiti interlaboratorio per valutare la performance di laboratori accreditati nel campo dei controlli ambientali
- **emissioni auto veicolari** valutazione delle caratteristiche di combustibili tradizionali, innovativi, biocombustibili; dell'applicazione di dispositivi antinquinamento e di additivi al combustibile; del traffico autoveicolare sulla qualità dell'aria e sul cambiamento climatico (le emissioni vengono misurate attraverso test in laboratorio e su strada)
- **Circuiti di interconfronto** circuito interlaboratorio per la determinazione del fattore k di Pitot: valutazione di performance della procedura di taratura del tubo di Pitot tipo S implementata da ogni singolo laboratorio partecipante; Prove interlaboratorio di determinazione di parametri in continuo in emissioni e portata; Prove Interlaboratorio per i prodotti lubrificanti.

Attività di consulenza tecnico-scientifica sull'approccio analitico e di testing lungo tutta la filiera tessile; messa a punto di metodi di analisi di laboratorio applicati a matrici di interesse tessile; servizi per le PA nella stesura di capitolati tecnici, diagnostica dei Beni Culturali. Consulenze formulative su prodotti per la detergenza e di prodotti cosmetici. Servizi per le esigenze specifiche del settore automobilistico e del settore edile nell'ambito delle pitture e vernici. Studio e risoluzione dei difetti di prodotti cartari e multimateriali a base di carta.

- **Sicurezza di prodotto e di processo** prove per determinare le caratteristiche di infiammabilità e combustibilità di prodotti chimici; risoluzione di problematiche industriali per tutti i processi chimici industriali e le operazioni a essi connesse (sintesi, distillazioni, essiccamenti). Laboratorio idoneo a effettuare prove chimico-fisiche secondo le Buone Pratiche di Laboratorio – BPL (Decreto Legislativo 2 marzo 2007, n. 50)
- **Caratterizzazioni e omologazioni materiali base cellulosa** proprietà chimico-fisiche delle materie prime cellulosiche e delle carte; produzione di cellulosa micro/nano fibrillata in batch, per attività di ricerca o applicazioni di laboratorio; controllo qualità e prestazioni di carte e cartoni; analisi della composizione fibrosa; analisi microbiologiche; test di laboratorio per il rilascio di omologazione su carte termosensibili; analisi targeted e untargeted
- **Ausili** analisi sui dispositivi medici al fine di valutare le qualità tecnologiche e prestazionali di ausili assorbenti per incontinenza e accessori
- **Caratterizzazioni fisico-meccaniche e prestazionali di tessuti** testing e analisi di substrati e manufatti tessili nelle differenti tipologie merceologiche; analisi in microscopia ottica ed elettronica per la caratterizzazione morfologica; caratterizzazione e analisi in spettroscopia FTIR, NIR, UV-visibile, UPF; determinazione dei principali indici di comfort termo fisiologico; controllo della composizione e della corretta etichettatura; analisi microbiologiche per la valutazione di proprietà antibatteriche di tessuti e filati; prove per l'utilizzo di ausiliari e finissaggi tessili di varia natura.



SEDE

via Galileo Galilei 1-
20097 San Donato
Mil.se (MI)



TELEFONO

+39 02 85153500
FORM DICONTATTO



EMAIL

sales.innovhub@mi.camcom.it

- **Caratterizzazioni chimiche e prestazionali detergenti e cosmetici** analisi su acque superficiali, di scarico e di processo al fine di individuare la presenza di tensioattivi; analisi sensoriale per valutare protocolli prestazionali su prodotti per la detergenza o per sistemi di lavaggio; caratterizzazione della qualità e della genuinità delle materie prime del settore cosmetico

- **Biodegradabilità di prodotti per la detergenza** biodegradabilità aerobica completa di sostanze organiche non volatili in ambiente acquatico, quali tensioattivi, oli lubrificanti, pigmenti, molecole organiche in genere

- **Caratterizzazione chimico-fisiche e prestazionali di pitture e vernici** caratterizzazione chimico-fisica e prestazionale dei coatings; valutazione del comportamento meccanico dei rivestimenti sottoposti a specifiche condizioni di stress; verifica della capacità anticorrosiva dei materiali; valutazione della resistenza di manufatti esposti all'esterno e alla luce; valutazione visiva del grado di arrugginimento e di difetti di verniciatura; controllo delle emissioni da nuovi formulati vernicianti

- **Omologazione** ente autorizzato al rilascio dell'omologazione delle pellicole per la segnaletica verticale e per condurre tutte le prove di performance dei prodotti per la segnaletica stradale

- **Servizio interlaboratorio CEPI Comparative Testing Service**, laboratorio coordinatore e distributore del network europeo CEPI-CTS della Confederazione Europea dell'Industria Cartaria, campioni standard destinati ai laboratori delle aziende della filiera cartaria per la verifica della corretta applicazione dei metodi di misura e come sistema di complemento alla taratura degli strumenti per l'accreditamento dei laboratori



SEDE

Sicurezza industriale
via Galileo Galilei 1-
20097
San Donato Mil.se (MI)



TELEFONO

+39 02 85153500
[FORM DI CONTATTO](#)



EMAIL

sales.innovhub@mi.camcom.it



SEDE

Settori detergenza, cosme-
tica, pitture e vernici
via Giuseppe Colombo 79
- 20133 Milano



TELEFONO

+39 02 85153555
[FORM DI CONTATTO](#)



EMAIL

sales.innovhub@mi.camcom.it



SEDE

Settori tessile e materiali
a base cellulosa
via Giuseppe Colombo 79
- 20133 Milano



TELEFONO

+39 02 85153610
[FORM DI CONTATTO](#)



EMAIL

sales.innovhub@mi.camcom.it

SERVIZI PER L'INNOVAZIONE E TRASFERIMENTO TECNOLOGICO

Innovhub SSI promuove la progettazione e lo sviluppo di servizi a supporto dell'innovazione nelle imprese, l'innovazione gestionale, organizzativa e tecnologica, offre servizi trasversali rispetto ai settori di riferimento, lo sviluppo di collaborazioni tra imprese ed enti di ricerca e offre servizi di informazione e assistenza su tematiche legislative e nell'individuazione di opportunità di finanziamento.

Coordina lo Sportello APRE Lombardia (Agenzia per la Promozione della Ricerca Europea) ed è membro dei CDA dei cluster Chimica Verde e Fabbrica Intelligente, di cui è anche uno dei soci fondatori.

Innovhub SSI è uno dei partner lombardi della rete [Enterprise Europe Network](#) nata nel 2008 per volontà della Commissione Europea con l'obiettivo di supportare l'innovazione, il trasferimento tecnologico e l'internazionalizzazione di piccole e medie imprese ed enti di ricerca. Si avvale di circa 700 organizzazioni presenti in 60 paesi e offre un sistema integrato di servizi gratuiti per aiutare le imprese a individuare nuovi partner commerciali, produttivi e tecnologici all'estero; per promuovere la partecipazione ai programmi Europei per la ricerca e per fornire gli strumenti utili per essere più competitivi sui mercati internazionali.

SERVIZI

- Supporto alla partecipazione a brokerage event e company mission e per la conclusione di accordi di trasferimento tecnologico
- Assistenza nella ricerca partner per cooperazione commerciale/ produttiva / tecnologica e per la partecipazione a progetti europei
- Informazioni sulla legislazione UE (etichettatura, normative di prodotto, certificazioni volontarie ecc.) e sulle opportunità del mercato unico
- Informazioni e assistenza sul Regolamento REACH

(sportello informativo)

- Ricerca di finanziamenti a supporto delle imprese
- Servizio di management dell'innovazione, finalizzato ad analizzare la propensione ad innovare delle PMI lombarde

		
SEDE	TELEFONO	EMAIL
Servizi per l'innovazione e rete enterprise Europe network via Giuseppe Colombo 83 - 20133 Milano	+39 02 85153610 FORM DI CONTATTO	innovazione@mi.camcom.it

INNOVHUB SSI			
			
DIRETTORE	SEDE	TELEFONO	EMAIL
Attilio Martinetti	Via Giuseppe Colombo, 83 - 20133 Milano	(+39)02 8515.5231	sales.innovhub@mi.camcom.it
		CONTATTI	PEC
		(+39)02 8515 5245	innovhub_ssi@legalmail.it
		FAX	
		02 8515 5308	