



CAMERA DI
COMMERCIO
MILANO

Barometro alberghiero giornaliero

Settimana 02 Luglio – 08 Luglio 2017

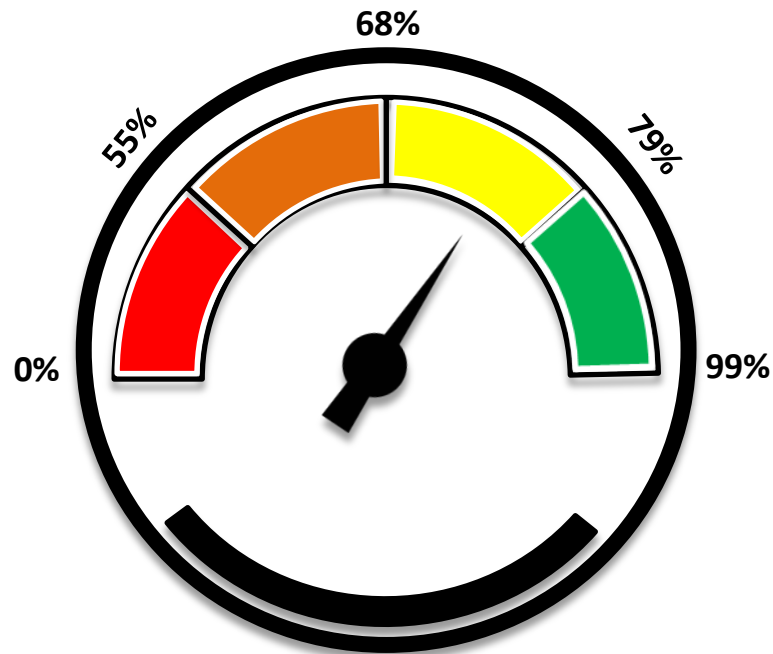
Commento ai dati e confronto pluriennale

Elaborazioni a cura del Servizio Marketing territoriale CCIAA MI su dati RES STR Global

TASSO DI OCCUPAZIONE:

settimana dal 01/07/2017 al 08/07/2017

77%



da 0 a 55% - Tasso di occupazione



da 56 a 68% - Tasso di occupazione



da 69 a 79% - Tasso di occupazione

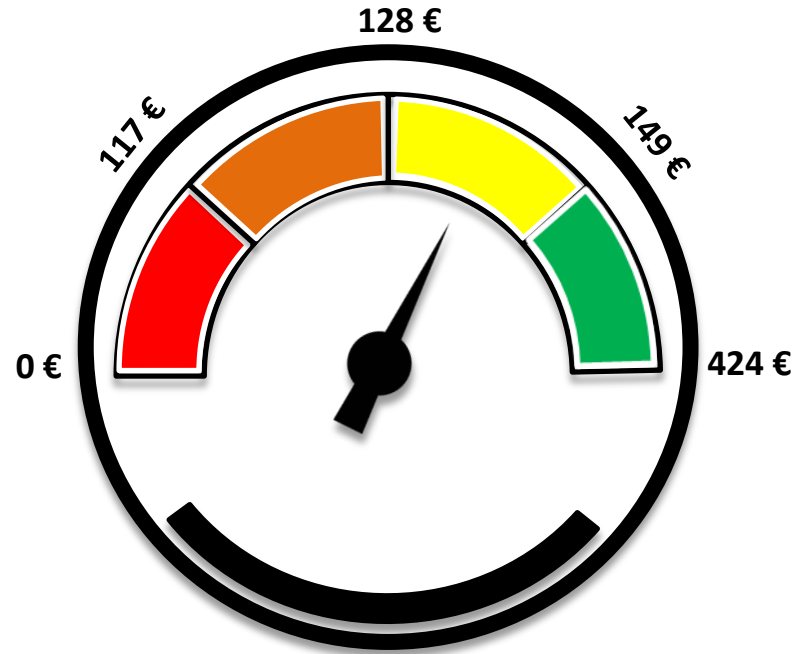


da 80 a 99% - Tasso di occupazione

TARIFFA MEDIA CAMERA(ADR):

settimana dal 01/07/2017 al 08/07/2017

141 €



da 0 a 116 € - *Tariffa media per camera*



da 117 a 127€ - *Tariffa media per camera*



da 128 a 148€ - *Tariffa media per camera*

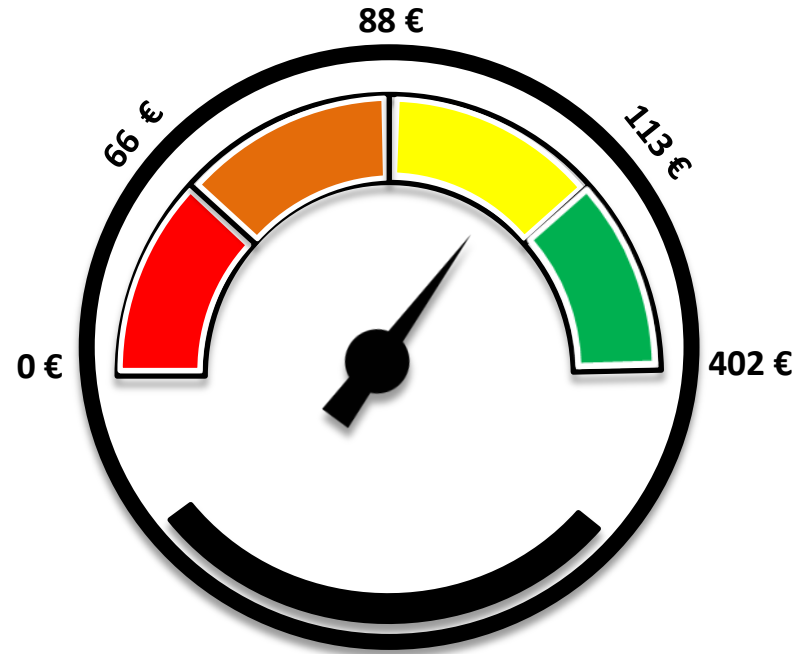


da 149 a 424€ - *Tariffa media per camera*

RICAVO MEDIO PER CAMERA (RevPAR):

settimana dal 01/07/2017 al 08/07/2017

110 €



da 0 a 66 € - Ricavo medio per camera



da 67 a 87€ - Ricavo medio per camera



da 88 a 112€ - Ricavo medio per camera



da 113 a 402€ - Ricavo medio per camera



Tasso Occupazione Camere

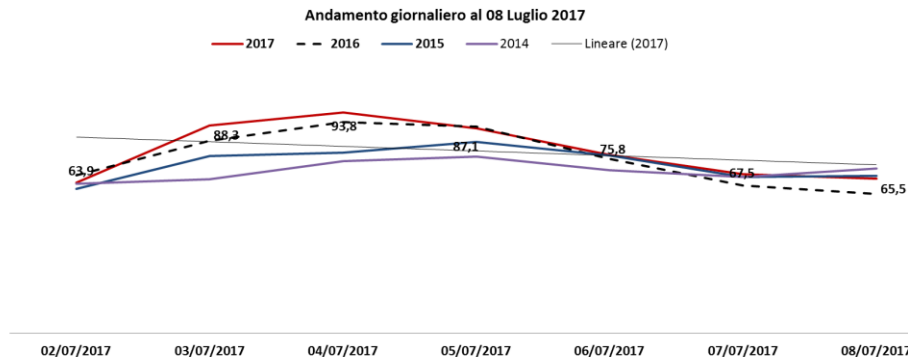
		2017	2016	2015	2014	Variaz.% 2017/2016	Variaz.% 2017/2015	Variaz.% 2017/2014
Domenica	02/07/2017	63,9	67,1	61	63	-5	4	1
Lunedì	03/07/2017	88,3	81,8	75	65	8	17	35
Martedì	04/07/2017	93,8	89,7	77	73	5	22	28
Mercoledì	05/07/2017	87,1	87,6	81	75	-1	7	16
Giovedì	06/07/2017	75,8	74,1	75	69	2	0	10
Venerdì	07/07/2017	67,5	62,7	66	66	8	2	2
Sabato	08/07/2017	65,5	59,1	67	70	11	-2	-6
Media		77	75	72	69	4	8	12

Fonte: elaborazioni CCIAA MI su dati RES STR Global

N.B.: il campione dell'anno è diverso rispetto a quello del 2017 e 2016. Le differenze sono tuttavia non significative ai fini del confronto dei dati.

Tasso occupazione: Il tasso medio di occupazione (77 %) è superiore del 4% rispetto all'anno precedente e del 12% rispetto al 2014 e risulta esserci anche una variazione positiva dell'8% nei confronti del 2015 anno dell'Expo.

In questa settimana possiamo osservare come ci sia un incremento del tasso di occupazione maggiore durante i primi giorni della settimana ovvero il Lunedì il Martedì e il Mercoledì mentre c'è un decremento a partire da Giovedì, il valore più basso si registra invece la Domenica precedente (64%). Questi dati possono essere stati alterati dalla presenza del concerto musicale del gruppo Coldplay.





Tariffa media camera

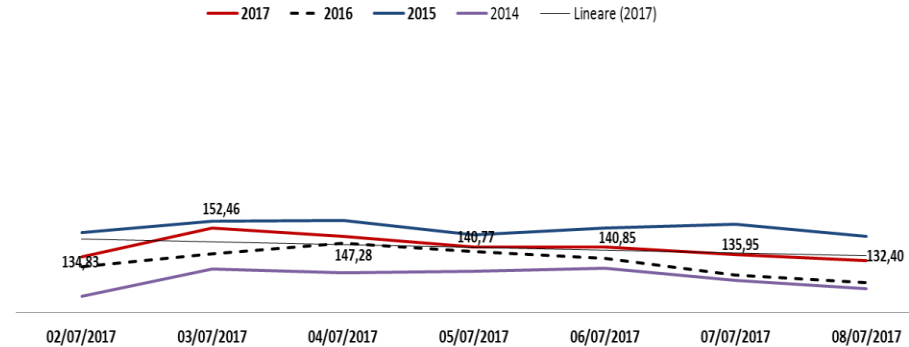
		2017	2016	2015	2014	Variaz.% 2017/2016	Variaz.% 2017/2015	Variaz.% 2017/2014
Domenica	02/07/2017	134,83	128,40	150	110	5	-10	23
Lunedì	03/07/2017	152,46	136,81	157	127	11	-3	20
Martedì	04/07/2017	147,28	143,26	157	125	3	-6	18
Mercoledì	05/07/2017	140,77	137,89	148	126	2	-5	12
Giovedì	06/07/2017	140,85	133,78	153	128	5	-8	10
Venerdì	07/07/2017	135,95	123,37	155	120	10	-12	13
Sabato	08/07/2017	132,40	118,64	147	115	12	-10	15
Media		141	132	153	121	7	-8	16

Fonte: elaborazioni CCIAA MI su dati RES STR Global

N.B.: il campione dell'anno è diverso rispetto a quello del 2017 e 2016. Le differenze sono tuttavia non significative ai fini del confronto dei dati.

Tariffa media: La tariffa media (141 euro per camera) risulta essere superiore rispetto al 2016 (+7%) e superiore anche rispetto all'anno 2014 (+16%), mentre il dato risulta avere una variazione negativa dell'8% rispetto all'anno di EXPO 2015.

In questo caso osserviamo come il dato col valore più basso è ottenuto Sabato (132 €), mentre osserviamo come risultano esserci sempre valori positivi durante i primi giorni della settimana, fino ad arrivare alla giornata di Venerdì in cui si inizia ad avere un calo.





Rev medio camera

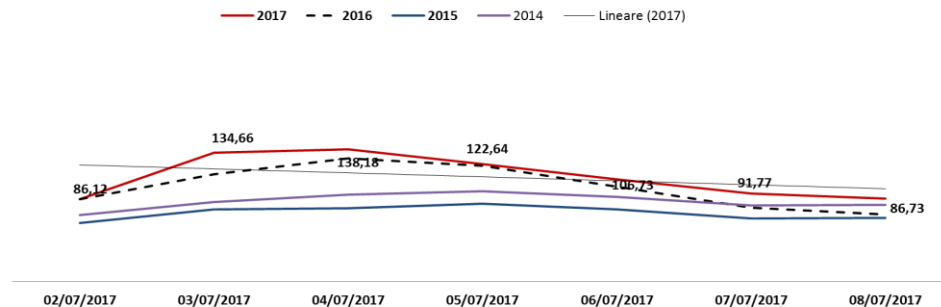
		2017	2016	2015	2014	Variaz.% 2017/2016	Variaz.% 2017/2015	Variaz.% 2017/2014
Domenica	02/07/2017	86,12	86,13	92	70	0	-6	24
Lunedì	03/07/2017	134,66	111,92	118	83	20	14	62
Martedì	04/07/2017	138,18	128,55	121	91	7	14	52
Mercoledì	05/07/2017	122,64	120,83	120	94	1	2	30
Giovedì	06/07/2017	106,73	99,18	115	88	8	-7	21
Venerdì	07/07/2017	91,77	77,33	103	80	19	-11	15
Sabato	08/07/2017	86,73	70,17	98	80	24	-12	8
Media		110	99	110	84	10	0	31

Fonte: elaborazioni CCIAA MI su dati RES STR Global

N.B.: il campione dell'anno è diverso rispetto a quello del 2017 e 2016. Le differenze sono tuttavia non significative ai fini del confronto dei dati.

Rev Par: Il ricavo medio per camera risulta essere in crescita rispetto all'anno precedente con una variazione del 10%, il dato risulta superiore anche rispetto all'anno 2014 con una variazione positiva del 31%, osserviamo anche come il ricavo medio sia positivo se paragonato con l'anno 2015 non avendo registrato variazioni di alcun tipo e perfettamente in linea quindi con l'anno di Expo.

Anche in questo caso osserviamo come la Domenica, il Venerdì ed il Sabato successivi facciano registrare i valori più bassi, mentre si registrano valori positivi durante i giorni di Lunedì, Martedì, e Mercoledì, i motivi possono riguardare sempre la presenza dell'evento musicale dei Coldplay svolto presso lo stadio S. Siro.





CAMERA DI
COMMERCIO
MILANO

Eventi: n.d. (servizio temporaneamente sospeso)